

Guide de l'apprentissage 2015

L'apprentissage
en région Centre

Ça cartonne !

350 diplômés, 20 000 apprentis



Rejoignez la communauté !  
jeunesocentre.fr



Plus qu'une Région
une chance pour les jeunes

www.regioncentre.fr



ÉDITO

L'apprentissage constitue l'une des meilleures voies d'accès vers une bonne insertion professionnelle. Depuis de nombreuses années, en région Centre-Val de Loire nous agissons pour un apprentissage de qualité, avec trois objectifs :

- 📖 l'élévation du niveau de qualification,
- 📖 l'accès à la qualification pour tous avec le maintien d'une offre de formation en direction des premiers niveaux de qualification (CAP),
- 📖 une offre de formation de proximité afin de rapprocher les formations des jeunes.

C'est ainsi que, la Région Centre-Val de Loire se place au 4ème rang des Régions françaises pour la part des jeunes accédant à l'apprentissage et parmi les 5 premières pour sa participation financière par apprenti.

Les actions conduites par les CFA que nous accompagnons permettent d'obtenir des résultats remarquables avec un taux moyen de réussite à l'examen supérieur à 80 % en 2014

Nous plaçons les jeunes et les entreprises au cœur de nos priorités.

Pour les jeunes, notre action vise l'égalité des chances et se traduit par :

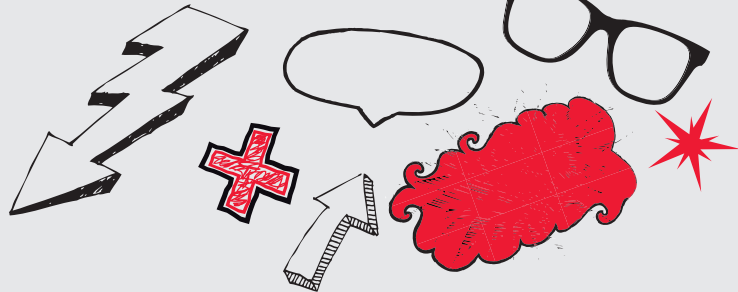
- 📖 Une offre de formation leur permettant d'accéder à tous les niveaux de qualification. Depuis 2005 ce sont 270 nouvelles formations dont 145 relevant du supérieur qui ont ainsi été ouvertes dans les CFA. Cette année l'offre de formation est encore diversifiée et renforcée, afin de répondre au mieux aux attentes des jeunes et des entreprises avec 21 nouvelles formations ouvertes à la rentrée sur l'ensemble du territoire régional. Au total c'est 800 formations par apprentissage.
- 📖 Des accompagnements adaptés pour les jeunes en situation de fragilité scolaire
- 📖 Des aides financières facilitant la formation : transport, hébergement et restauration, aide à l'acquisition du premier équipement professionnel, chéquier culture, etc.
- 📖 Des investissements très importants dans les CFA avec la construction et la réhabilitation de locaux ou le financement d'équipements afin d'offrir aux jeunes les meilleures conditions de formation.

Pour les entreprises, nous accompagnons financièrement les employeurs d'apprentis au-delà des mesures nationales et la formation des maîtres d'apprentissage.

Nous mettons tout en œuvre pour assurer les meilleures conditions de vie et d'apprentissage pour que près de 20 000 jeunes femmes et hommes puissent accéder à un diplôme de l'enseignement technologique ou professionnel, CAP, Bac Professionnel, BTS, Licence professionnelle, diplôme d'ingénieur en bénéficiant d'un parcours de formation adapté à leurs besoins.

Nous avons conçu ce guide de l'apprentissage pour vous aider dans votre recherche de formation et pour répondre à vos questions.

SOMMAIRE



JE VEUX ENTREPRENDRE UN APPRENTISSAGE...	5
L'apprentissage, qu'est-ce que c'est ?	5
Qui peut entrer en apprentissage? Et à quel âge ?	6
L'apprentissage et la mixité des métiers	6
L'apprentissage et le handicap	7
Comment choisir un métier et un parcours professionnel ?	7
Comment trouver une entreprise et un maître d'apprentissage ?	8
Qu'est-ce qu'un maître d'apprentissage ?	8
Quels sont les avantages financiers pour l'entreprise qui m'accueille ?	9
Le contrat d'apprentissage : ses droits et ses obligations	10
Quelle est la durée du contrat d'apprentissage ?	11
Comment résilier le contrat d'apprentissage ?	12
Qui assure les frais de formation de l'apprenti ?	12
À quelle rémunération ai-je droit ?	13
Quelles aides spécifiques pour l'apprenti handicapé ?	14
Quel est le temps de travail dans l'entreprise ?	14
Quels sont mes avantages sociaux ?	15
Que faire en cas de difficultés ?	17
Et après le contrat d'apprentissage ?	17
En région Centre, l'égalité des chances, ça se partage !	18
LES NIVEAUX DE FORMATION	22
LISTE DES MÉTIERS ET FORMATIONS PRÉPARÉS EN RÉGION CENTRE	25
LES ADRESSES UTILES	57
Les Dispositifs d'Initiation des Métiers en Alternance (DIMA)	57
Les CFA et UFA en région Centre	58
Les espaces de médiation dans les CFA de la région Centre	67
Les Points d'Accueil, d'Information et d'Orientation	68
Les Chambres Consulaires par département	71
Les services de l'État par département	73
Les contacts de la région Centre	74

JE VEUX ENTREPRENDRE UN APPRENTISSAGE...



L'apprentissage, qu'est-ce que c'est ?

Une formation complète à un métier qui comprend **un enseignement théorique** en Centre de Formation d'Apprentis (CFA), **et une formation pratique au sein d'une entreprise privée ou publique.**

Un véritable tremplin pour décrocher un emploi.

En choisissant d'entrer en apprentissage, vous allez acquérir une première expérience professionnelle, mais aussi découvrir le monde de l'entreprise, signer un contrat de travail et toucher un salaire.

350 diplômes et presque... tous les métiers.

Quel que soit votre niveau scolaire, l'apprentissage vous donne accès à la préparation de près de 350 diplômes professionnels ou technologiques du CAP au diplôme d'ingénieur (Bac +5). Vous pouvez envisager une très grande diversité **de métiers dans de nombreux**

secteurs d'activité professionnels comme l'informatique, la conception-multimédia, l'alimentation, l'hôtellerie, le bâtiment, la coiffure, la comptabilité...

Toutefois, certaines professions du secteur médical et paramédical (médecin, pharmacien, dentiste...) ne sont pas accessibles par cette voie, ainsi que la plupart des professions libérales (avocat, notaire...) ou les métiers de la fonction publique (armée, police, Éducation nationale...), pour lesquels il faut passer un concours.


Les adresses des structures d'accueil, d'information et d'orientation sont disponibles sur www.etoile.regioncentre.fr et p. 68 du guide.

À tout moment de votre parcours de formation, il vous est possible de changer d'orientation, de vous spécialiser, de conclure un contrat d'apprentissage ou, encore de revenir vers des études scolaires, universitaires.

Qui peut entrer en apprentissage ? Et à quel âge ?

L'apprentissage est une voie ouverte à toutes et tous, et quel que soit le métier que vous avez envisagé. La condition indispensable est d'**avoir entre 16 et 25 ans**.


Toutefois, il est possible d'obtenir une dérogation dans certaines situations. Par exemple :

 **Si vous avez entre 25 et 30 ans** vous pouvez suivre une formation par apprentissage.

- **Poursuivre une première formation** débutée par un premier contrat d'apprentissage et pour préparer un diplôme supérieur à celui précédemment obtenu.

- **Si votre premier contrat d'apprenti a été rompu** pour des causes indépendantes de votre volonté (inaptitude physique et temporaire, cessation d'activité de l'employeur, faute de l'employeur ou manquements répétés à ses obligations).

- **Si vous êtes reconnu comme travailleur handicapé** par la Commission des Droits et de l'Autonomie des Personnes Handicapées (CDAPH), il n'y a pas de limite d'âge pour suivre une formation en apprentissage. Celle-ci sera aménagée tant dans sa durée que dans son déroulement. Une aide financière peut vous être accordée par l'AGEFIP.

 **Le Dispositif d'Initiation aux Métiers en Alternance (DIMA)**. Le temps d'une année scolaire, il permet à des collégiens, ayant atteint l'âge de 15 ans, de découvrir grâce à l'alternance, un ou plusieurs métiers. Cette formation lui permet de commencer une activité de type professionnel en demeurant sous statut scolaire. La formation n'est pas rémunérée. Le jeune doit avoir l'accord de ses parents (ou représentants légaux). Il doit avertir de ses démarches le principal du collège. L'élève peut à tout moment arrêter son DIMA et réintégrer son cursus scolaire.

L'apprentissage et la mixité des métiers


L'apprentissage concerne aussi bien les filles que les garçons. La Région Centre, soutenue par l'Europe, l'État et les branches professionnelles, s'attache à développer la mixité dans tous les métiers.

Elle entend privilégier tous les projets favorisant l'égalité des chances entre les femmes et les hommes et contribuer ainsi à renforcer la mixité des emplois.

L'apprentissage et le handicap

Toute personne reconnue handicapée par la Commission des Droits et de l'Autonomie des Personnes Handicapées (CDAPH) peut suivre une formation en apprentissage. Son contrat d'apprentissage sera alors aménagé tant dans sa durée que dans son déroulement. Les CDAPH siègent dans les Maisons Départementales des Personnes Handicapées (MDPH).

L'apprenti bénéficiera de mesures d'adaptation et d'aménagements particuliers. Une aide financière pourra lui être accordée par l'AGEFIPH.

 **L'employeur percevra des primes spécifiques lorsqu'il forme un apprenti handicapé** (cf. p. 14).

Qu'est-ce qu'une MDPH ? Où les trouver et comment m'y rendre ? Retrouvez ces informations sur www.handicap.gouv.fr

Un exemple d'accompagnement vers l'insertion de public handicapé : **le Centre de Formation d'Apprentis Spécialisé public Handicap** qui accueille chaque année plus de 200 jeunes handicapés.




Outre les formations indiquées dans le guide, le CFAS public Handicap est susceptible de vous accompagner dans la préparation de toute formation de niveau 5 (CAP) ou Bac Pro 3 ans par la voie de l'apprentissage.




Le CFA Spécialisé public Handicapé vous accompagnera dans toutes vos démarches.

Comment choisir un métier et un parcours professionnel ?

Vous ne savez pas vers quoi ou comment vous orienter. Prenez donc conseil auprès des professionnels de l'information et de l'orientation de la région Centre. Présents dans chaque département, ils peuvent vous aider dans toutes vos démarches : définir un projet, choisir une formation, chercher une entreprise...

Vous pouvez les rencontrer dans :

-  les Centres d'Aide à la Décision (CAD),
-  les Points apprentissage,
-  les Missions Locales (ML) et les Permanences d'Accueil, d'Information et d'Orientation (PAIO),

-  les Centres d'Information Jeunesse (CIJ),
-  les Centres d'Information et d'Orientation (CIO),
-  le Pôle Emploi.

Informez-vous aussi lors des portes ouvertes organisées par les Centres de Formation d'Apprentis. Les adresses de ces structures, les dates des portes ouvertes sont disponibles sur www.etoile.regioncentre.fr et p. 57 du guide. L'offre de formation est disponible sur www.alfacentre.org et p. 25 du guide.

Comment trouver une entreprise et un maître d'apprentissage ?

La démarche s'assimile à une véritable recherche d'emploi.

C'est pourquoi il est important de lister les entreprises susceptibles de répondre au mieux à votre demande d'apprentissage avant toute démarche. Pour obtenir des adresses d'artisans, de commerçants, d'agriculteurs, de PME-PMI ou d'entreprises recevant habituellement des apprentis, vous pouvez :

📖 vous rapprocher de votre **Centre de Formation d'Apprentis** ou **Unité de Formation par Apprentissage** ;

📖 vous adresser aux **Centres d'Aide à la Décision**. Dans ce cadre, un site Internet, réalisé sous la forme d'une bourse régionale en ligne dédiée aux contrats en alternance, a été développé à l'initiative des Chambres de Métiers et de l'Artisanat de la région ; il s'agit de www.centre-alternance.fr ;

📖 vous adresser aux **Points Apprentissage, des CCI** ;

📖 vous rendre à l'agence du **Pôle Emploi** le plus proche pour y trouver des offres d'emploi dont certaines pour des contrats d'apprentissage ou pour consulter les annuaires professionnels ;

📖 consulter **des sites** comme www.fichentreprise.com qui recense les entreprises inscrites dans les registres des Chambres de Commerce et d'Industrie de la région... ;

📖 contacter le réseau des **Missions Locales** et des **Permanences d'Accueil, d'Information et d'Orientation (PAIO)**. Ces structures ont en effet pour mission d'aider les jeunes de 16 à 25 ans dans leur insertion sociale et professionnelle.

Le meilleur atout reste le contact direct avec les employeurs et la candidature spontanée. L'expérience prouve, en effet, que c'est par le biais des démarches personnelles que l'on trouve le plus souvent son maître d'apprentissage.

Les sites à consulter :

📖 La bourse régionale en ligne dédiée aux contrats en alternance sur www.centre-alternance.fr (un site développé à l'initiative des Chambres de Métiers et de l'Artisanat).

📖 www.fichentreprise.com qui recense les entreprises inscrites dans les registres des Chambres de Commerce et d'Industrie de la région.

Qu'est-ce qu'un maître d'apprentissage ?

C'est le responsable de votre formation pratique au sein de l'entreprise. Ce tuteur peut être le chef d'entreprise ou un de ses salariés. Il est en relation avec le CFA qui assure le suivi de votre parcours de formation. Sa mission est de vous transmettre le savoir-faire et les compétences professionnelles nécessaires à l'obtention du diplôme que vous

préparez. Le maître d'apprentissage ne doit accompagner que deux apprentis maximum et répondre à certaines obligations : avoir un diplôme équivalent à celui que vous préparez et 2 ans d'expérience (ou justifier de 3 ans d'expérience).

Quels sont les avantages financiers pour l'entreprise qui m'accueille ?

En vous embauchant comme apprenti, votre entreprise va pouvoir bénéficier, sous certaines conditions, de nombreuses aides cumulables.

Le crédit d'impôt Apprentissage (État), soit 1600€ pour la première année de formation de l'apprenti de niveau Bac+2 maximum. Et jusqu'à 2 200€ si vous êtes dans le cadre d'un «accompagnement personnalisé», si vous êtes un apprenti reconnu travailleur handicapé.

L'exonération de charges salariales et patronales suivant la taille de l'entreprise. Renseignements auprès de la Chambre consulaire de votre département.

La prime à l'apprentissage : les contrats d'apprentissage signés à compter du 1^{er} janvier 2014 ouvrent droit à une prime à l'apprentissage versée chaque année par la Région pour accompagner l'effort de formation des entreprises.

D'un montant de 1 000 € par année de formation, cette prime bénéficie aux entreprises du secteur privé dont l'effectif est inférieur à 11 salariés.

Depuis juin 2014, **des primes complémentaires d'un montant de 500 €** peuvent s'ajouter à cette aide de base :

- Prime primo-recruteur pour un 1^{er} recrutement en apprentissage (recrutement en CAP)
- Prime pour la formation tutorale

Ces primes complémentaires sont accordées pour la 1^{ère} année du contrat uniquement.

La prime de l'État au recrutement d'apprentis supplémentaires : les entreprises ayant conclu un contrat

d'apprentissage depuis le 1^{er} juillet 2014 peuvent prétendre à une aide au recrutement des apprentis.

Cette aide, mise en place par l'Etat, est gérée par les régions.

D'un montant de 1 000 €, elle concerne les entreprises de moins de 250 salariés.

Pour la rentrée 2015, cette aide est conditionnée à un accord de branche.

Retrouvez toutes ces informations et des exemples d'aides sur www.regioncentre.fr rubrique « Apprentissage ».

Les aides spécifiques de l'AGEFIPH pour la formation de public handicapé :

Pour l'employeur :

- 1 500 € pour un contrat d'apprentissage de 6 à 11 mois.
- 3 000 € pour un contrat d'apprentissage égal à 12 mois
- 4 500 € pour un contrat d'apprentissage supérieur à 12 mois et inférieur à 18 mois
- 6 000 € pour un contrat d'apprentissage supérieur à 18 mois et inférieur à 24 mois
- 7 500 € pour un contrat d'apprentissage supérieur à 24 mois et inférieur à 30 mois
- 9 000 € pour un contrat d'apprentissage supérieur à 30 mois.

Pour la personne :

- 1 500 € pour un contrat d'apprentissage de 6 à 11 mois. Le montant est doublé (3 000 €) si le salarié est âgé de 45 ans et plus.
- 3 000 € pour un contrat d'apprentissage de 12 mois et plus. Le montant est doublé (6 000 €) si le salarié est âgé de 45 ans et plus.

Ainsi que des aides à la formation du tuteur, à l'aménagement des situations de travail...

Le contrat d'apprentissage : ses droits et ses obligations

Après avoir trouvé l'entreprise qui va vous accueillir, vous allez devoir signer un contrat d'apprentissage pour une durée déterminée avec votre employeur. Si vous êtes mineur, c'est votre représentant légal qui doit donner son accord.

Ce véritable contrat de travail est établi sur un formulaire pré-imprimé qui a été visé par le ministère du travail. Une fois signé par les parties concernées, votre contrat d'apprentissage est ensuite adressé pour enregistrement soit à la Chambre de Commerce et d'Industrie, soit à la Chambre de Métiers et de l'Artisanat, soit à la Chambre d'Agriculture. Vous le recevrez ensuite personnellement.

Avant votre embauche, vous devrez passer une visite médicale auprès de la médecine du travail. L'avis du médecin est joint au contrat d'apprentissage lors de son enregistrement. Cet avis doit préciser les éventuelles autorisations pour les mineurs d'effectuer des heures supplémentaires, d'utiliser des machines dangereuses et des produits nocifs. Enfin, le contrat d'apprentissage est visé par **l'administration chargée du contrôle de l'application de la législation du travail et des lois sociales** (DIRECCTE, inspection du travail et de la protection sociale agricole, inspection du travail, des transports, inspection de la jeunesse et des sports).

Les droits et les obligations liés au contrat d'apprentissage

Comme tout contrat de travail, le contrat d'apprentissage crée des devoirs et des obligations pour les signataires.

L'apprenti s'engage à :

- 📖 Respecter les horaires du contrat ;
- 📖 Travailler pour l'employeur ;
- 📖 Suivre la formation au C.F.A. et en entreprise ;
- 📖 Respecter le règlement intérieur du C.F.A. et de l'entreprise ;
- 📖 Se présenter à l'examen du diplôme prévu au contrat d'apprentissage.

L'employeur s'engage à :

- 📖 Respecter les horaires du contrat ;
- 📖 Verser un salaire à l'apprenti ;
- 📖 Confier à l'apprenti des missions en lien avec le diplôme préparé ;
- 📖 Inscrire l'apprenti dans le C.F.A. dispensant la formation et lui permettre de suivre les enseignements dispensés par celui-ci ;
- 📖 Assurer à l'apprenti une formation professionnelle et pratique ;
- 📖 Prendre part aux actions de coordination avec le C.F.A. ;
- 📖 Inscrire l'apprenti à l'examen.

Le Centre de Formation d'Apprentis s'engage à :

- 📖 Dispenser une formation générale, technologique et pratique, qui complète la formation reçue en entreprise et qui s'articule avec elle ;
- 📖 Définir les objectifs de la formation et organiser les journées d'information ou de formation pour les maîtres d'apprentissage ;
- 📖 Assurer le suivi du parcours de formation de l'apprenti en lien avec l'entreprise et à mettre à la disposition du maître d'apprentissage les documents pédagogiques dont il peut avoir besoin.

Quelle est la durée du contrat d'apprentissage ?

Elle est généralement de 2 ans mais elle peut varier de 1 à 3 ans en fonction du type de profession et de la qualification préparée. Elle peut également être réduite ou allongée dans les cas suivants :

<p>Diminution sur demande si le contrat initial est de 2 ans, la durée peut varier de 6 mois à 1 an, quand la formation a pour objet l'acquisition d'un diplôme ou titre :</p> <ul style="list-style-type: none"> ❑ de même niveau et en rapport avec un diplôme ou titre obtenu dans le cadre d'un précédent contrat, ❑ de niveau inférieur à un diplôme ou titre déjà obtenu, ❑ dont une partie a été obtenue par la VAE, (dont la préparation a été commencée sous un autre statut. 	Diminution sur demande pour passer de 2 ans à 1 an pour tenir compte du niveau initial de compétence de l'apprenti.	1 an
	Diminution de droit pour passer de 2 ans à 1 an pour les personnes qui ont bénéficié d'une formation pendant 1 an au moins à temps complet sous statut scolaire ou par contrat de professionnalisation et qui entrent en apprentissage pour achever cette formation	
	<p>Réduction du contrat d'1 an sur demande pour les personnes :</p> <ul style="list-style-type: none"> ❑ ayant effectué un stage de formation professionnelle conventionné en vue d'acquérir une qualification, ❑ ayant effectué un stage de formation professionnelle conventionné en vue d'acquérir une qualification, ❑ déjà titulaires d'un diplôme ou titre de niveau supérieur à celui qu'elles souhaitent préparer, ❑ déjà titulaires d'un diplôme ou titre qui désirent préparer une qualification de même niveau, lorsque la nouvelle qualification est en rapport direct avec celle du 1^{er} diplôme ou titre. 	
Augmentation possible pour passer de 2 ans à 3 ans pour tenir compte du niveau initial de compétence de l'apprenti		3 ans
Si l'apprenti est reconnu handicapé		4 ans

📦 En cas d'échec à l'examen

Vous avez la possibilité de **prolonger votre contrat d'une année au plus**. Soit avec le même employeur, soit en concluant un nouveau contrat avec un autre employeur.

📦 En cas d'absence pour raison de santé

Le contrat peut être prolongé jusqu'à la session suivante si le directeur du C.F.A. estime que votre préparation a été insuffisante pour vous permettre de vous présenter à l'examen.

📦 Combien de temps dure la période d'essai ?

Votre contrat comporte une période d'essai de deux mois, pendant laquelle le contrat peut être rompu sans préavis, ni formalités

particulières par l'employeur, vous-même ou votre représentant légal. Cette période débute à compter de la date effective du contrat inscrite sur celui-ci. Cette date peut être différente de la date de signature du contrat.

Si au terme de votre contrat, vous signez un **contrat à durée indéterminée** avec la même entreprise, **aucune période d'essai** ne peut vous être imposée, sauf dispositions conventionnelles contraires.

En outre, la durée du contrat d'apprentissage sera prise en compte pour le calcul de votre rémunération et de votre ancienneté.



Comment résilier le contrat d'apprentissage ?

Au-delà de la période d'essai, le contrat se poursuit jusqu'à son terme sauf dans les cas suivants :

📖 Résiliation du contrat d'apprentissage à votre seule initiative en cas d'obtention du diplôme ou du titre préparé ;

📖 Résiliation d'un commun accord ;

📖 Jugement du Conseil de Prud'hommes en cas de faute grave ou de manquements répétés de l'une des parties à ses obligations ;

📖 Inaptitude de l'apprenti à exercer le métier choisi. Un document type de résiliation doit être rempli et enregistré par les services compétents en cas de rupture.

Qui assure les frais de formation de l'apprenti ?

La formation au C.F.A. est gratuite pour l'apprenti (en dehors du transport, de l'hébergement et de la restauration qui seront abordés plus loin dans le guide). Son coût est en moyenne d'environ 6 000€ par jeune formé. Il est pris en charge en grande partie par la Région Centre, mais aussi par la taxe d'apprentissage versée par les entreprises.

Des financements complémentaires sont apportés par l'Union européenne et l'État.

Il peut rester à votre charge les éventuels frais d'inscription et l'achat de petits matériels et fournitures scolaires et professionnels.

Se renseigner auprès du C.F.A. pour connaître le montant des frais éventuels.

A quelle rémunération ai-je droit ?

Votre nouveau statut de salarié vous permet de recevoir une rémunération, déterminée par un pourcentage du Salaire Minimum Interprofessionnel de Croissance (SMIC*).

Celui-ci est **calculé en fonction de votre âge et de votre ancienneté** dans le contrat d'apprentissage et sous réserve de dispositions contractuelles plus favorables.

Année d'apprentissage	Age de l'apprenti		
	Jusqu'à 17 ans inclus	De 18 à 20 ans inclus	21 ans et plus inclus
1 ^{re} année	25 % (364,38 €)	41 % (597,58 €)	53 % (772,48 €)
2 ^e année	37 % (539,28 €)	49 % (714,18 €)	61 % (889,09 €)
3 ^e année	53 % (772,48 €)	65 % (947,38 €)	78 % (1136,87 €)

**Les conventions ou accords collectifs de branches ou d'entreprises peuvent fixer des rémunérations minimales plus élevées.*

Au 1^{er} janvier 2015, le SMIC horaire brut s'élève à 9,61 €, soit 1 457,52€ brut mensuels sur la base de la durée légale de 35 heures hebdomadaires.

À quelle rémunération ai-je droit, si je passe d'une tranche d'âge à une autre ?

Lorsque vous atteignez l'âge de 18 ou de 21 ans, le taux de rémunération change le premier jour du mois qui suit votre anniversaire.

Et dans le secteur public ?

Si vous êtes accueilli dans une entreprise du secteur public (administrations de l'État, Mairies, Conseils généraux, établissements hospitaliers, Chambres Consulaires, etc.), votre rémunération est augmentée de 10 % pour la préparation des diplômes de niveau IV (BAC PRO - BREVET PROFESSIONNEL...) et de 20 % pour la préparation des diplômes de niveau III (BTS - DUT...) et plus généralement, les diplômes de l'enseignement supérieur.

Si je signe un nouveau contrat ?

Avec le même employeur, votre rémunération est au moins égale ou supérieure (voir tableau ci-dessus) à celle que vous perceviez ; lorsque ce

nouveau contrat est conclu avec un autre employeur, votre rémunération est au moins égale à la rémunération minimale à laquelle vous pouviez prétendre lors de la dernière année du contrat précédent, sauf lorsque l'application des rémunérations en fonction de votre âge est plus favorable.

Et si j'échoue à l'examen ?

Le contrat d'apprentissage peut être prolongé d'un an, soit par la reconduction du contrat initial, soit par la conclusion d'un nouveau contrat d'apprentissage avec un nouvel employeur.

Vous percevrez alors la même rémunération que celle perçue au cours de l'année précédant la prolongation de l'apprentissage.

Et si la durée de mon contrat est modifiée ?

En cas de modification de durée pour tenir compte de votre niveau initial de compétence : vous bénéficiez d'une rémunération correspondant à une 2^{ème} année d'apprentissage, si votre contrat passe de 2 ans à 1 an.

Lors de la prolongation de votre contrat à 3 ans, vous avez droit à une rémunération équivalente à une 3^{ème} année.

Vous êtes **déjà titulaire d'un diplôme ou titre homologué de niveau supérieur** à celui que vous souhaitez préparer : vous êtes considéré comme ayant effectué une 1^{ère} année d'apprentissage.

Votre **rémunération** doit alors être au moins égale à celle qui correspond à une **2^{ème} année d'apprentissage**.

Si vous êtes déjà titulaire d'un diplôme ou titre homologué et que vous désirez **préparer une qualification de même niveau** en rapport direct avec celle que vous avez déjà obtenue : la **rémunération** doit être égale à celle qui correspond à la dernière année de la formation majorée

de 15 points. Cette majoration s'applique éventuellement à la rémunération conventionnelle.

Exonérations liées au salaire

Votre salaire d'apprenti est exonéré des cotisations sociales, de la Contribution au Remboursement de la Dette Sociale (CRDS) et de la Contribution Sociale Généralisée (CSG).

À savoir : les revenus de l'apprenti ne sont pas soumis à l'impôt sur le revenu dans la limite du SMIC annuel. Cela s'applique également au foyer fiscal des parents si l'apprenti y est rattaché.

Quelles aides spécifiques pour l'apprenti handicapé ?

L'AGEFIPH peut accorder au jeune apprenti :

Pour la personne :

- 1 500 € pour un contrat d'apprentissage de 6 à 11 mois. Le montant est doublé (3 000 €) si le salarié est âgé de 45 ans et plus.


- 3 000 € pour un contrat d'apprentissage de 12 mois et plus. Le montant est doublé (6 000 €) si le salarié est âgé de 45 ans et plus.


Se renseigner auprès de l'AGEFIPH
www.agefiph.fr

Quel est le temps de travail dans l'entreprise ?

À 18 ans et plus, vous êtes soumis aux mêmes règles que les autres salariés de l'entreprise. **Le temps que vous consacrez aux enseignements en C.F.A., est compris dans votre temps de travail (35h/semaine)** sauf s'il s'agit de modules complémentaires librement choisis et acceptés par le C.F.A.

Par contre, si vous avez **moins de 18 ans**, vous ne pouvez pas travailler :

-  **plus de 8 heures par jour** (à titre exceptionnel, des dérogations peuvent être accordées dans la limite de 5 heures par semaine, par l'inspecteur du travail après avis conforme du médecin du travail) ;

-  **plus de 4h30 consécutives** (au terme desquelles vous devez bénéficier d'une pause de 30 minutes consécutives) ;

plus que la durée légale du travail, vous ne pouvez donc pas effectuer d'heures supplémentaires (sauf dérogation de l'Inspecteur du Travail dans les conditions précisées ci-dessus).

En outre, 2 jours de repos consécutifs par semaine doivent vous être accordés.

Le travail de nuit et le travail du dimanche

Il est **interdit aux apprentis** âgés de moins de 18 ans de travailler entre 22 heures et 6 heures du matin, ainsi que le dimanche. Néanmoins, des **dérogations peuvent être accordées** par l'inspecteur du travail pour certains **établissements commerciaux et ceux de spectacle**.

C'est le cas pour les **apprentis boulangers** qui peuvent être autorisés à travailler avant 6 heures du matin (4 heures

du matin maximum) afin de pouvoir participer à un cycle de fabrication du pain ; ceci sous réserve que soient assurés un repos quotidien de 12 heures et un repos hebdomadaire de deux jours consécutifs.

Les travaux dangereux

Les travaux dits dangereux ne peuvent être confiés à un apprenti que **sous certaines conditions précisées par l'inspection du travail**. Cette autorisation sera demandée et est valable pour toute la durée du contrat d'apprentissage sous réserve qu'il n'y ait pas de modification des équipements de travail, des conditions de sécurité, de l'environnement de travail et sous réserve de l'envoi, chaque année, à l'inspecteur du travail d'un nouvel avis favorable du médecin du travail.

Quels sont mes avantages sociaux ?

Sécurité sociale et mutuelle

Comme tous les salariés, vous dépendez du **régime général de la sécurité sociale** et vous pouvez bénéficier de ses prestations : remboursement de frais médicaux, indemnités journalières en cas de maladie, couverture médicale en cas d'accident du travail lors de votre présence en entreprise, en C.F.A. ou à l'occasion des trajets du domicile aux différents lieux de votre apprentissage.

En cas d'absence en entreprise ou au CFA, vous devez fournir obligatoirement un justificatif.

En cas de maladie, pour une absence de 24h, vous devez fournir un certificat médical.

Au-delà de 24h, vous devez adresser dans un délai de 48h un avis d'arrêt de travail (volets 1 et 2 à la sécurité sociale de votre domicile, volet 3 à votre entreprise et photocopie au CFA).

Certaines entreprises adhèrent à **une mutuelle** pour l'ensemble de leurs salariés, car la sécurité sociale ne rembourse pas la totalité des frais médicaux. À défaut, il est fortement conseillé d'en prendre une à titre individuel.

Allocation logement

Si vous n'habitez plus chez vos parents et si vous payez un loyer, vous pouvez avoir droit à une allocation logement. Faites une demande auprès de votre caisse d'allocations familiales (www.caf.fr).

Allocations familiales

Elles sont maintenues **aux parents de l'apprenti jusqu'à ses 20 ans**, si sa rémunération ne dépasse pas 55 % du SMIC ou du salaire de référence (avantages en nature inclus). Les parents doivent fournir une attestation trimestrielle prouvant la poursuite d'études. Cette allocation est également prévue pour les apprentis chargés de famille.

Allocation de rentrée scolaire

Elle est versée aux familles qui ont au moins **un enfant en charge âgé de 6 à 18 ans**, scolarisé, étudiant ou en apprentissage sous conditions de ressources.

Se renseigner auprès de votre caisse d'allocations familiales (www.caf.fr).

Allocations de chômage

Après la **fin de votre contrat**, si vous n'avez pas été recruté par l'employeur, vous pouvez percevoir des allocations de chômage dont le montant sera calculé sur le salaire perçu en apprentissage. Pour en bénéficier, il faut vous **inscrire comme demandeur d'emploi** auprès de Pôle Emploi.

En cas de rupture du contrat à l'initiative de l'apprenti avant le terme fixé initialement, et qui fait suite à l'obtention du diplôme ou du titre homologué (suivant l'article L.115-2 du Code du Travail), le Pôle Emploi considère qu'il s'agit d'une démission ayant des conséquences sur les droits de l'apprenti.

Congés payés

Ils sont identiques à ceux des salariés d'entreprise : **5 semaines payées par an au minimum** (soit 2 jours et demi-ouvrables de repos par mois de travail effectif accompli au cours de la période

de référence, à savoir du 1^{er} juin de l'année précédente au 31 mai de l'année en cours). Ils sont accordés **en dehors des périodes d'enseignement**. Enfin, si vous êtes âgé de moins de 21 ans au 30 avril de l'année précédente, vous avez droit, à un congé sans solde de 30 jours ouvrables.

Congés pour événements familiaux

L'apprenti peut bénéficier de **congés légaux pour événements familiaux** : mariage (4 jours), Journée d'Appel de Préparation à la Défense (1 jour), décès du conjoint ou de l'enfant (2 jours) et décès du père ou de la mère (1 jour), congé paternité (14 jours), congé maternité.

Congés précédant les épreuves de l'examen préparé

Vous avez droit à **un congé spécial de 5 jours** dans le mois qui précède les épreuves de votre examen. Si au cours de cette période le C.F.A. organise une préparation à l'examen, vous êtes tenu d'assister à cette préparation.

Congé examen de droit commun

Vous bénéficiez d'**un congé examen de droit commun de 3 jours** rémunérés pour vous présenter aux examens de votre choix, c'est-à-dire à des épreuves autres que celles nécessaires pour l'obtention du diplôme préparé.



Que faire en cas de difficultés ?

Vous pouvez exprimer toutes les difficultés rencontrées dans l'exécution de votre contrat d'apprentissage dans **l'Espace de médiation de votre C.F.A.**

En lien permanent avec les équipes (pédagogie, animation, administration) de votre établissement, ce lieu d'écoute assure une médiation entre l'apprenti et l'employeur grâce à une analyse objective des difficultés rencontrées.

En cas de rupture du contrat, il vous accompagne dans une nouvelle démarche d'accès à une qualification.

Retrouvez la liste des espaces de médiation dans les CFA en page 67.

Les contrôles du respect du contrat d'apprentissage

En cas de **non-respect des droits et obligations liés au contrat d'apprentissage**, vous devez savoir que celui-ci est soumis à un double contrôle de la part de :

- **L'inspection de l'apprentissage (SAIA)**, chargée de suivre le bon déroulement de la formation et ses aspects pédagogiques ;
- **L'inspection du travail (DIRECCTE, ITEPSA, ITT)**, qui veille à l'application de la réglementation. Si l'employeur méconnaît ses obligations, la poursuite des contrats en cours et la possibilité de continuer à engager des apprentis peuvent être remises en cause par le Préfet ou le chef du service chargé du contrôle de l'application de la législation du travail et des lois sociales, dans la branche dont relève l'entreprise.

Et après le contrat d'apprentissage ?

À la **fin du contrat d'apprentissage**, votre employeur est tenu de vous délivrer un certificat de travail.

Si au terme de votre contrat, vous **signez un contrat à durée indéterminée** avec la même entreprise, **aucune période** d'essai ne peut être imposée, sauf dispositions conventionnelles contraires. En outre, la durée du contrat d'apprentissage sera prise en compte pour le calcul de votre rémunération et votre ancienneté de salarié.

Vous pouvez signer des contrats d'apprentissage successifs pour préparer des diplômes ou des titres homologués sanctionnant des formations de même niveau ou de niveau plus élevé.

Si vous souhaitez continuer à suivre des études théoriques, **vous avez la possibilité**

de réintégrer le système scolaire ou universitaire, en fonction du niveau que vous aurez acquis au terme de votre apprentissage.

Vous bénéficiez de l'allocation-chômage durant votre période de recherche d'emploi. Toutefois **en cas de départ volontaire, le versement des allocations sera subordonné à une décision favorable de Pôle Emploi.**

Et pourquoi pas créer votre entreprise grâce à « Graine de Boîte » ?

«Graine de Boîte», c'est un concours qui vous offre l'opportunité, durant votre formation en CFA, de découvrir les étapes essentielles suivies par un créateur d'entreprise. En constituant un projet virtuel mais, non moins réaliste de

création ou de reprise d'entreprise, vous vous préparez concrètement à créer votre propre activité ! Ce concours s'adresse à deux catégories de jeunes :

- élèves et apprentis préparant un **Bac Professionnel, un Bac Général et Technologique (seconde, première, terminale), une Mention Complémentaire, un Brevet Technique des Métiers, ou Brevet Professionnel (diplôme de niveau IV) des lycées généraux et technologiques, des lycées avec section d'enseignement professionnel et des Centres de Formation d'Apprentis publics et privés, situés en région Centre,**
- étudiants et apprentis **en BTS des lycées et des CFA (diplôme de niveau III).**

Les équipes candidates composées de **cinq personnes** maximum, doivent remettre un dossier au Conseil régional. Un jury régional sélectionnera les 6 meilleurs dossiers et une soutenance orale des six équipes permettra de déterminer le lauréat de l'année dans chaque catégorie. **Les lauréats gagneront un ordinateur et une imprimante d'une valeur de 900 € chacun, les seconds, un lot d'une valeur de 500€ et les troisièmes, un lot d'une valeur maximale de 250€.**

Renseignements :
beatrice.pasquet@regioncentre.fr

En région Centre, l'égalité des chances, ça se partage !

Depuis 1998, la Région Centre développe une politique dynamique en matière d'égalité des chances. À ce titre, des mesures ont été mises en oeuvre pour favoriser l'accès aux savoirs et à la connaissance pour tous.

L'aide au 1^{er} équipement professionnel

Une somme de 25€ à 200€ selon la formation préparée, est accordée à la plupart des apprentis de 1^{ère} année en CAP, BEP et Baccalauréat professionnel 3 ans. Et directement en 2^{ème} année

Un autre contrat en alternance... le contrat de professionnalisation

Le contrat de professionnalisation s'adresse à tous les jeunes âgés de 16 à 25 ans révolus et aux demandeurs d'emploi âgés de 26 ans et plus. Son objectif **est de favoriser votre insertion ou réinsertion professionnelle.** L'employeur s'engage à assurer une formation vous permettant d'acquérir une qualification professionnelle et à vous fournir un emploi en relation avec cet objectif pendant la durée du contrat à durée déterminée ou de l'action de professionnalisation dans le cadre d'un contrat à durée indéterminée. L'action de professionnalisation comporte **des périodes de travail en entreprise et des périodes de formation.** Sa durée est comprise entre 6 et 12 mois. Les actions d'évaluation et d'accompagnement, ainsi que les enseignements généraux, professionnels et technologiques sont **mis en oeuvre par un organisme de formation ou par l'entreprise elle-même si elle dispose d'un service de formation.**

Renseignements auprès des services de l'État.

d'un CAP, CAPA et bac professionnel 3 ans pour les jeunes ayant suivi l'année scolaire précédente une formation générale, technologique ou supérieure ou réintégrant une formation initiale après sortis du système scolaire.

Renseignements auprès de votre CFA.

Transport, hébergement et restauration

Lors de votre venue en formation au CFA, vous pouvez bénéficier de tarifs préférentiels pour l'hébergement et la restauration grâce

aux aides allouées par la Région Centre. Se renseigner directement auprès de votre C.F.A. pour connaître les aides spécifiques à l'hébergement, à la restauration des apprentis. Le dispositif d'aide aux transports mis en place depuis 2011 est totalement pris en charge par la Région Centre. Le montant de cette participation forfaitaire dépendra de la situation du jeune (interne, externe, demi-pensionnaire) et du nombre de kilomètres qui séparent son lieu d'habitation de son lieu de formation (CFA).

Pour les CFA situés hors région Centre, vous devez vous renseigner auprès de la Région d'appartenance du CFA ou auprès de l'établissement de formation directement.

Réduction avec la carte TER Apprenti

Cette carte permet de **voyager avec une réduction de 50 % sur les parcours domicile/ lieu de formation ou domicile/entreprise.**

Pour pouvoir bénéficier de cette aide aux transports, il faut avoir moins de 26 ans, résider et faire son apprentissage sur le territoire des régions Centre, Limousin, Poitou-Charentes, Bourgogne, Auvergne et Pays de la Loire. Le prix de la carte est de 30 €.

Sous réserve de modifications susceptibles d'être apportées à ce dispositif.

Renseignements par téléphone auprès du Service TER Apprenti SNCF (02.47.47.14.84) ou Contact TER Centre (0800835923) ou dans les gares et boutiques SNCF.*

** N°vert : appel gratuit depuis un poste fixe du lundi au vendredi de 6h30 à 19h ou site internet www.ter-sncf.com/centre.*

Bouger avec CLARC !

Si vous cherchez des bons plans pour vos sorties culturelles et sportives (expos, concerts, cinémas, livres, spectacles, manifestations sportives), le chéquier Clarc est fait pour vous. Il vous suffit de le commander, gratuitement, et par saison scolaire, sur le site clarc.regioncentre.fr, et de le récupérer ensuite auprès du correspondant Clarc de votre CFA ou encore dans le Bureau ou Point d'Information Jeunesse (BIJ ou PIJ), le plus près de chez vous.

Nouveauté 2014/2015 : CLARC s'ouvre au sport et intègre 2 chèques supplémentaires (6 € et 4 €) pour payer vos entrées pour les manifestations sportives des clubs élites de la région Centre.

Le chéquier CLARC est, pour l'année 2014/2015 d'une valeur totale de 50 €.

BONUS : 2 coupons avantage d'une valeur minimum de 12 € pour accéder gratuitement au FRAC et aux manifestations régionales présentées par Excentrique.

Retrouvez CLARC le Mag et ses bons plans sur clarc.regioncentre.fr et www.facebook.com/chequierCLARC

Renseignements auprès de votre CFA et sur clarc.regioncentre.fr ou auprès de l'équipe CLARC de la Région Centre : 02.38.70.25.25

Aux Arts, Lycéens et Apprentis !

Vous rêvez de réaliser un film, de créer un spectacle de danse, ou de monter un groupe de musique. Votre projet peut bénéficier de l'aide financière de la Région Centre grâce à l'opération «AUX ARTS, LYCEENS ET APPRENTIS !» Celui-ci doit porter sur **un thème précis.**

Cette opération soutient, encourage les pratiques artistiques et met en valeur les réalisations des élèves dans tous les domaines artistiques et culturels (arts plastiques, musique, théâtre, danse, photographique, cinéma-audiovisuel, patrimoine, livre et lecture...) développés avec leurs professeurs, en partenariat avec des artistes ou des structures professionnelles.

Renseignements auprès du Conseil régional, Karine SAUZET : 02.38.70.27.85

La carte nationale d'apprenti

Une carte nationale d'apprenti est délivrée à tous les apprentis par l'établissement de formation dont ils dépendent. Cette carte, à renouveler chaque année, permet de bénéficier **de réductions tarifaires identiques à celles dont bénéficient les étudiants.**

En cas de rupture du contrat d'apprentissage, la carte nationale d'apprenti est récupérée par l'établissement de formation.

Renseignements auprès de votre CFA ou Section d'Apprentissage.

Parcours d'Europe : se former dans un pays de l'Union Européenne

L'apprentissage, c'est aussi le développement de périodes de mobilité professionnelle européenne, valorisation par l'attestation « Parcours d'Europe », qui constituent un atout supplémentaire à mettre en avant lors de la recherche d'un emploi ou de la poursuite de vos études. Le projet régional de mobilité européenne «Euro Métiers Centre », avec le soutien financier de l'Union Européenne (programme Erasmus+) permet sa mise en place.

Vous voulez ajouter un atout à votre formation et booster votre recherche d'emploi par une expérience de 2 à 4 semaines au sein d'une entreprise de l'Union Européenne ? C'est possible pendant votre formation ! **Pour vous aider dans votre projet**, la Région Centre et l'Union Européenne financent le dispositif : **Euro Métiers Centre «premiers parcours» (du CAP au Bac pro) et Euro Métiers Centre «Bac +»** (du BTS et BAC + 3) financé par la Région Centre.

Après l'obtention de votre diplôme (tous niveaux), et pour favoriser votre insertion professionnelle, vous pouvez effectuer une période en entreprise de 10 à 26 semaines dans un pays de l'Union Européenne (également Islande, Norvège, Liechtenstein et Turquie) avec le dispositif Eurométiers Centre « jeunes diplômés ».

Pour toutes informations se renseigner auprès du CFA.

Le Trans'Europe Centre Apprentissage

Ouvert aux apprentis et aux lycéens de la région Centre, le programme Trans'Europe Centre Apprentissage permet à des classes entières d'apprentis (du niveau V au niveau IV) de bénéficier **d'un séjour d'une semaine**

dans un pays européen.

La Région prend en charge le coût de la mobilité des apprentis (voyage, hébergement, visites sur place...). Il ne reste à la charge de la famille qu'une participation forfaitaire **de 70€.**

Pour toutes informations sur le Trans'Europe Centre, se renseigner auprès de votre CFA. Sous réserve de modifications susceptibles d'être apportées à ce dispositif.

S'ouvrir à l'international

Avec le dispositif « actions internationales », la Région soutient les déplacements pédagogiques des apprentis à l'étranger. La durée de la mobilité est d'une semaine minimum.

Les projets sont élaborés par les CFA dans le respect du cursus de formation des apprentis. Il concerne tous les apprentis quel que soit le niveau de la formation préparée. Au plan financier, la Région peut intervenir à hauteur de 15€/jour et par apprenti, et jusqu'à 20€/jour, si le projet vise une zone prioritaire de coopération.

Pour toutes informations complémentaires, se renseigner auprès de votre CFA.

Ordi-Centre

Vous êtes apprenti en **1^{ère} année de formation de niveau I** (Master, Ingénieur), la Région Centre met gratuitement à votre disposition des tablettes numériques afin de favoriser l'égalité des chances dans l'accès aux savoirs et à la formation.

Renseignements sur www.jeunesocentre.fr





LES NIVEAUX DE FORMATION

L'apprentissage intègre tous les niveaux de qualification et prépare à des diplômes ou titres homologués allant du niveau V au niveau I.

Il constitue une filière de formation qui permet d'accéder à de nombreux diplômes de l'enseignement technologique et professionnel de l'Éducation Nationale,

des ministères de la Jeunesse et des Sports, du Travail ou à des diplômes spécifiques aux branches professionnelles. **Les diplômes acquis par la voie de l'apprentissage sont les mêmes que ceux acquis dans le cadre scolaire.**

Premier niveau de qualification professionnelle

Niveau V	CAP(A)	Certificat d'Aptitude Professionnelle (Agricole) Préparé en deux années, le CAP donne à son titulaire une qualification d'ouvrier qualifié ou d'employé qualifié, dans un métier déterminé.
	MC	Mention Complémentaire Après un CAP ou un BEP, la MC apporte une spécialisation supplémentaire et une meilleure adaptation à l'emploi.

Équivalent Baccalauréat

Niveau IV	Bac Pro	Baccalauréat Professionnel Le Bac Pro apporte les connaissances techniques et pratiques approfondies exigées d'un professionnel. Ce diplôme, préparé généralement en trois ans, est accessible directement après le collège ou aux titulaires d'un CAP.
	BE	Brevet d'État
	BEES	Brevet d'État d'Éducateur Sportif délivré par le Ministère de la Jeunesse et des Sports Il forme les professionnels de l'enseignement, de l'encadrement ou de l'expertise dans une discipline sportive : éducateurs sportifs et moniteurs, formateurs de cadres sportifs, entraîneurs et directeurs techniques...
	BP (A)	Brevet Professionnel (Agricole) Le BP atteste l'acquisition d'une haute qualification dans l'exercice d'une activité professionnelle précise. Dans le domaine agricole, certains BPA peuvent être de niveau 5.

Niveau IV	BPJEPS	Brevet Professionnel de la Jeunesse, de l'Éducation Populaire et du Sport délivré par le Ministère de la Jeunesse et des Sports Il atteste de la possession des compétences professionnelles pour exercer le métier d'animateur dans une association, un club sportif, une collectivité territoriale, une entreprise, dans le champ de la spécialité obtenue
	BTM	Brevet Technique des Métiers Le BTM vise à la haute qualification professionnelle dans le secteur de l'artisanat. Il s'adresse aux titulaires de CAP ou de BEP désireux d'évoluer vers des responsabilités d'encadrement et de production.
	CSA	Certificat de Spécialité Agricole Le CSA apporte une spécialisation complémentaire après un diplôme de niveau IV
	DE	Diplôme d'État
	MC	Mention Complémentaire Après un CAP ou un BEP, la MC apporte une spécialisation supplémentaire et une meilleure adaptation à l'emploi.
	TRNCP	Titre inscrit au Répertoire National des Certifications Professionnelles

Équivalent Bac +2 années d'études supérieures

Niveau III	BTS (A)	Brevet de Technicien Supérieur (Agricole) Le BTS est un diplôme spécialisé qui confère à son titulaire une qualification plus étendue que celle du technicien, lui permettant d'assumer des tâches d'encadrement.
	DE	Diplôme d'État
	DUT	Diplôme Universitaire de Technologie Le DUT sanctionne une formation de technicien supérieur. L'objectif est de former rapidement des personnels d'encadrement technique capables de s'adapter à une famille d'emplois dans la production, la recherche appliquée, les services.
	DEJEPS	Diplôme d'État de la Jeunesse de l'Éducation Populaire et du Sport atteste l'acquisition d'une qualification dans l'exercice d'une activité professionnelle de coordination et d'encadrement à finalité éducative dans les domaines d'activités physiques, sportives, socio-éducatives ou culturelles.
	TRNCP	Titre inscrit au Répertoire National des Certifications Professionnelles

Équivalent Bac +3 ou 4 années d'études supérieures

Niveau II	Bachelor	Bachelor
	DCG	Diplôme de Comptabilité et Gestion
	Licence Pro	Licence Professionnelle
	TRNCP	Titre inscrit au Répertoire National des Certifications Professionnelles

Équivalent Bac +5 années d'études supérieures

Niveau I	CST	Certificat Supérieur Technologique
	DSCG	Diplôme Supérieur de Comptabilité et Gestion
	Ingénieur	Titre d'ingénieur Le métier de base de l'ingénieur consiste à résoudre des problèmes de nature technologique, concrets et souvent complexes, liés à la conception, à la réalisation et à la mise en œuvre de produits, de systèmes ou de services.
	MASTER	MASTER
	TRNCP	Titre inscrit au Répertoire National des Certifications Professionnelles



LISTE DES MÉTIERS ET FORMATIONS PRÉPARÉS EN RÉGION CENTRE

Agriculture	26
Alimentation - Agro-alimentaire	27
Aménagements paysagers	28
Artisanat d'Art	29
Automobile- Réparation mécanique	29
Bâtiment - Travaux publics	31
Coiffure - Soins personnels - Santé	34
Commerce - Vente - Services	35
Électricité - Électronique - Électrotechnique	39
Forêt	40
Horticulture	41
Hôtellerie - Restauration	41
Hygiène - Environnement	42
Industrie chimique - Pharmacie	43
Industrie - Mécanique industrielle - Agro-alimentaire	44
Industrie graphique - Communication	47
Production animale	48
Sécurité des biens et des personnes	49
Sport - Animation - Travail social	49
Tertiaire - Bureau	51
Textile - Habillement - Cuir	54
Transport - Logistique	55

AGRICULTURE

Niveau des diplômes préparés

	5	4	3	2	1
Agroéquipement					
CFA agricole (45)		BAC PRO			
Agronomie - Productions végétales					
CFSA de l'AFTEC (28)		Nouveau diplôme dans l'Indre à la rentrée 2015	BTSA		
CFA Agricole (36)			BTSA		
ANABIOTEC					
CFA agricole (41)			BTSA		
Analyse Conduite et Stratégie de l'Entreprise Agricole d'exploitation - ACSE					
CFA agricole (18/28/41)			BTSA		
CFSA de l'AFTEC (28)			BTSA		
CFA MFR UFA MFE0 Noyant de Touraine (37)			BTSA		
Laboratoire contrôle qualité					
CFA agricole (41) Blois et Vendôme		BAC PRO			
Responsable d'exploitation agricole					
CFA agricole (28/36)		BPA			
Technicien Recherche Développement					
CFA agricole (41)		BPA			
Techniques Services en matériels agricoles					
CFA Académique UFA LP Ampère (41)			BTSA		
CFA MFR UFA MFE0 Sorigny (37)			BTSA		
Travaux de la Vigne Option vigne et Vin					
CFA agricole (37)		BPA			
Vigne et vin					
CFA agricole (37)		CAPA			



ALIMENTATION

Niveau des diplômes préparés

	5	4	3	2	1
Boucher					
CFA Interprofessionnel (18/28/36/41/45)	CAP				
CFA Spécialisé Public Handicapé (18/28/45)	CAP				
CFA Interprofessionnel (37)	CAP	BP			
Boulangier - Boulangerie spécialisée					
CFA Interprofessionnel (41/45)	CAP				
CFA Compagnons du Devoir (37)	CAP				
CFA Spécialisé Public Handicapé (18/28/45)	CAP				
CFA Interprofessionnel (37)	CAP/MC				
CFA Interprofessionnel (18/36)	CAP	BP			
CFA Interprofessionnel (28)	CAP/MC	BP			
Boulangier-Pâtissier					
CFA Compagnons du devoir (37)		BAC PRO			
Charcutier traiteur - Employé traiteur					
CFA Interprofessionnel (18/28/41)	CAP				
CFA Spécialisé Public Handicapé (18/28/45)	CAP				
CFA Interprofessionnel (45)	CAP/MC				
CFA Interprofessionnel (37)	CAP/MC	BP			
CFA Interprofessionnel (36)	CAP/MC	BAC PRO			
Chocolatier - Confiseur					
CFA Interprofessionnel (28/37/41)	CAP				
Cuisine					
CFA Les Douets Ville de Tours (37)	CAP	BAC PRO			
CFA Interprofessionnel (18/28/36/41/45)	CAP				
CFA Spécialisé Public Handicapé (18/28/37/45)	CAP				
CFSA de l'AFTEC (28)		BAC PRO			
CFA Académique UFA LP Françoise Dolto (45)		BAC PRO			
Cuisinier					
CFA Interprofessionnel (18/28/36/41/45)		BP			
CFA Les Douets Ville de Tours (37)		BP			
Cuisinier en desserts de restaurant					
CFA Interprofessionnel (28)	MC				
CFA Les Douets Ville de Tours (37)	MC				
Pâtisserie boulangère					
CFA Interprofessionnel (45)	MC				



ALIMENTATION

	5	4	3	2	1
Pâtissier					
CFA Interprofessionnel (45)	CAP				
Pâtissier-Glacier-Chocolatier-Confiseur					
CFA Interprofessionnel (28)	CAP/MC				
CFA Interprofessionnel (18/45)	MC				
CFA Interprofessionnel (18/36/37/41)	CAP				
CFA Compagnons du Devoir (37)	CAP				
CFA Interprofessionnel (18/36/37/41/45)		BTM			
Sciences et technologies des aliments					
CFA agricole (28)			BTSA		

UFA : Unité de Formation par Apprentissage

AMÉNAGEMENTS PAYSAGERS

Niveau des diplômes préparés

	5	4	3	2	1
Aménagements paysagers					
CFA agricole (18/37)		BAC PRO	BTSA		
CFA de la Mouillère (45)		BAC PRO			
CFA agricole (28/36/41/45)		BAC PRO			
Aménagements paysagers					
CFA agricole (41/45)		BPA			
Entretien de l'espace rural					
CFA-MFR UFA Gien (45) / UFA Val de l'Indre (36)	CAPA				
Productions horticoles Pépinières					
CFA agricole (45)	CAPA				
Travaux paysagers					
CFA Spécialisé Public Handicapé (18/28/36/37/41/45)	CAPA				
CFA agricole (18/28/36/37/41)	CAPA				
CFA de la Mouillère (45)	CAPA				
Travaux des aménagements paysagers spécialité travaux de création et d'entretien					
CFA agricole (36)	BPA				

ARTISANAT D'ART

Niveau des diplômes préparés

	5	4	3	2	1
Cordonnier					
CFA Interprofessionnel (37)	CAP	BTM			
Décor textiles permanents et éphémères					
CFA Interprofessionnel (37)	MC				
Ébeniste					
CFA de l'agglomération orléanaise (45)	CAP				
Ferronnerie d'art					
BTP CFA (41)	CAP				
CFA Spécialisé Public Handicapé (41)	CAP				
Horlogerie					
CFA Interprofessionnel (37)	CAP	BMA			
Métiers divers (bronziers, archetiers, selliers...)					
CFA Interprofessionnel (37)	CAP				
Tailleur de pierre, marbrier du bâtiment et de la décoration					
BTP CFA (37)	CAP				
CFA Compagnons du Devoir (45)	CAP				
Tapisserie d'ameublement : option décor ou option sièges					
CFA Interprofessionnel (37)	CAP	BTM			

Nouveau diplôme à la rentrée 2015

AUTOMOBILE - RÉPARATION MÉCANIQUE

Niveau des diplômes préparés

	5	4	3	2	1
Construction des carrosseries					
CFA Compagnons du Devoir (37)		BAC PRO			
Maintenance des matériels					
1. Option tracteurs et matériels agricoles					
CFA MFR UFA MFEO (37-Sorigny)	CAP	BAC PRO			
CFA Académique UFA LP Pasteur (36)		BAC PRO			
CFA Agricole Bourges (18)		BAC PRO			

AUTOMOBILE - RÉPARATION MÉCANIQUE

Niveau des diplômes préparés

	5	4	3	2	1
2. Option matériels de parcs et jardins					
CFA Interprofessionnel (45)	CAP				
CFA spécialisé Public Handicapé (45)	CAP				
CFA MFR UFA MFE0 (41)	CAP				
CFA MFR UFA MFE0 (37-Sorigny)		BAC PRO			
CFA Académique UFA LP Pasteur (36)		BAC PRO			
CFA Agricole Bourges (18)		BAC PRO			
3. Option travaux publics					
CFA MFR UFA MFE0 (37-Sorigny)	CAP	BAC PRO			
CFA Agricole (18)		BAC PRO			
Maintenance des véhicules automobiles :					
1. Option véhicules particuliers					
CFA Interprofessionnel (36)	CAP				
CFA spécialisé Public Handicapé (18/28/45)	CAP				
CFA Interprofessionnel (18/28/41/45)	CAP	BAC PRO			
CFA MFR UFA MFE0 (37-Sorigny)	CAP	BAC PRO			
CFA Est Loiret (45)	CAP	BAC PRO			
CFA Interprofessionnel (37)	CAP	BAC PRO	BTS		
2. Option motocycles					
CFA Interprofessionnel (37)	CAP	BAC PRO			
CFA Interprofessionnel (45)	CAP				
CFA spécialisé Public Handicapé (45)	CAP				
3. Option transports routiers					
CFA des Transports (41)	CAP	BAC PRO			
Maintenance après-vente des engins publics et manutention					
CFA MFR UFA MFE0 - Sorigny (37)			BTS		
Maintenance des systèmes embarqués de l'automobile					
CFA Interprofessionnel (28/36/37/41/45)	MC				
Peinture en carrosserie					
CFA Interprofessionnel (28/36/41/45)	CAP				
CFA Les Douets Ville de Tours (37)	CAP				
CFA Spécialisé Public Handicapé (28/37/45)	CAP				
Réparation des carrosseries					
CFA Interprofessionnel (18/36/41)	CAP				
CFA Spécialisé Public Handicapé (18/28/37/45)	CAP				
CFA Interprofessionnel (28/45)	CAP	BAC PRO			
CFA Les Douets Ville de Tours (37)	CAP	BAC PRO			
Sciences et Technologies Mécanique conception des systèmes automobiles, contrôles et essais					
CFA Inter-Universitaire (45)				LICENCE PRO	

Nouveau BAC PRO dans le Cher à la rentrée 2015

BÂTIMENT - TRAVAUX PUBLICS

Niveau des diplômes préparés

	5	4	3	2	1
Aménagement et finition du bâtiment					
BTP CFA (45)		BAC PRO			
Aménagement Finition					
CFA BTP (45)			BTS		Nouveau diplôme à la rentrée 2015
Bâtiment					
CFA Académique UFA LP M. Nadaud (37)			BTS		
Carreleur mosaïste					
BTP CFA (28/36/45)	CAP				
CFA Spécialisé Public Handicapé (18/28/45)	CAP				
BTP CFA(37)	CAP	BP			
Charpentier bois					
CFA Compagnons du Devoir (37/45)	CAP				
BTP CFA (37/45)	CAP				
CFA Spécialisé Public Handicapé (41/45)	CAP				
BTP CFA (41)	CAP	BP			
Constructeur bois					
CFA Spécialisé Public Handicapé (41)	CAP				
CFA Académique UFA LP Gaudier Brzeska (45)		BAC PRO			Nouveau BAC PRO dans le Loir et Cher à la rentrée 2015
BTP CFA (41)	CAP	BAC PRO			
Constructeur en canalisations de travaux publics					
BTP CFA (36/37)	CAP				
Constructeur de routes					
BTP CFA (36/37)	CAP				
CFA Académique UFA LP Gaudier Brzeska (45)	CAP				
Couvreur					
BTP CFA (28/37/45)	CAP				
CFA Spécialisé Public Handicapé (28/41/45)	CAP				
CFA Compagnons du Devoir (37)	CAP				
BTP CFA (41)	CAP	BP			
CFA Académique UFA LP Jean de Berry (18)	CAP	BP			
CFA Académique UFA LP Philibert de l'Orme (28)		BP			
Études économie de la construction					
CFSA de l'AFTEC - Lycée gatién (37)			BTS		
Fluides Energies Domotique					
Option Génie Climatique et fluidique					
CFA BTP (28)			BTS		Nouveau diplôme à la rentrée 2015

BÂTIMENT - TRAVAUX PUBLICS

Niveau des diplômes préparés

	5	4	3	2	1
Froid et génie climatique					
1. Monteur en installations de génie climatique					
BTP CFA (28)	CAP				
2. Monteur Installateur en génie Climatique et Sanitaire					
CFA BTP (28/37)		BP			
CFA Académique UFA LP Jean de Berry (18)					
3. Technicien Maintenance des systèmes énergétiques et climatiques					
CFA Académique UFA LP Martin Nadaud (37)		BAC PRO			
Géomètre topographe					
CFA Académique UFA LP Gaudier Brzeska (45)			BTS		
Installateur sanitaire					
BTP CFA (28/36/37/41)	CAP				
CFA Compagnons du Devoir (37)	CAP				
CFA Spécialisé Public Handicapé (28/41/45)	CAP				
BTP CFA (45)	CAP				
Installateur thermique					
BTP CFA (28/36/37/41/45)	CAP				
CFA Académique UFA LP Jean de Berry (18)	CAP 1 AN				
CFA Académique UFA LP Château Blanc (45)	CAP 1 AN				
CFA Compagnons du Devoir (37)	CAP				
CFA Spécialisé Public Handicapé (28/41/45)	CAP				
Intervention patrimoine bâti					
BTP CFA (41)		BAC PRO			
Maçon					
BTP CFA (37/41)	CAP				
CFA Spécialisé Public Handicapé (18/28/41/45)	CAP				
CFA Compagnons du Devoir (37)	CAP				
BTP CFA (28/36/45)	CAP	BP			
Maintenance de bâtiments de collectivités					
CFA MFR UFA MFEO (Chaingy, 45)	CAP				
CFA de l'AFTEC - Verneuil sur Indre (37)	CAP				
Menuisier					
BTP CFA (37)		BP			
CFA Académique UFA LP Jean de Berry (18)		BP			

BÂTIMENT - TRAVAUX PUBLICS

Niveau des diplômes préparés

	5	4	3	2	1
Menuisier agenceur					
BTP CFA (28/37/45)	CAP				
CFA Spécialisé Public Handicapé (28/45)	CAP				
CFA Académique UFA LP Delataille (37)		BAC PRO			
CFA Académique UFA LP Ampère (41)		BAC PRO			
CFA Académique UFA LP Philibert de l'Orme (28)		BAC PRO			
CFA Académique UFA LP Gaudier Brzeska (45)		BAC PRO			
Menuisier fabricant					
BTP CFA (28/36/37/41/45)	CAP				
CFA Spécialisé Public Handicapé (28/41/45)	CAP				
CFA Compagnons du Devoir (37)	CAP				
Ouvrage du Bâtiment : Menuiserie Aluminium-verre					
CFA Académique UFA LP Martin Nadaud (37)		BAC PRO			
Peintre applicateur de revêtements					
BTP CFA (28/36/41)	CAP				
CFA Compagnons du Devoir (37)	CAP				
CFA Spécialisé Public Handicapé (28/41/45)	CAP				
BTP CFA (37/45)	CAP	BP			
CFA Académique UFA LP Jean de Berry (18)		BP			
CFA Académique UFA LP Philibert de l'Orme (28)		BP			
Peinture-Décoration					
BTP CFA (45)		MC			
Plâtrier-Plaquiste					
CFA Spécialisé Public Handicapé (41)	CAP				
BTP CFA (41)	CAP/MC	BP			
Responsable de chantier bâtiment					
BTP CFA (45)			TH		
Serrurier-Métallier					
BTP CFA (36)	CAP				
CFA Spécialisé Public Handicapé (41)	CAP				
CFA Compagnons du Devoir (37)	CAP				
BTP CFA (41)	CAP	BP			
Solier-Moquetteste					
BTP CFA (37)	CAP				
Technicien du Bâtiment organisation et réalisation de gros œuvre					
CFA Académique U.F.A LP Martin Nadaud (37)		BAC PRO			

BÂTIMENT - TRAVAUX PUBLICS

Niveau des diplômes préparés

	5	4	3	2	1
Technicien de fabrication bois et matériaux associés					
CFA Académique UFA LP Philibert de l'Orme (28)		BAC PRO			
Technicien de réparation et de modernisation des ascenseurs					
CFA Les Douets Ville de Tours (37)		TRNCP			
Technicien du froid et du conditionnement de l'air					
CFA Académique UFA LP Château Blanc (45)		BAC PRO			
CFA Académique UFA LP Martin Nadaud (37)		BAC PRO			
Technicien en énergie renouvelable énergie électrique et énergie thermique					
BTP CFA (28/37)		MC			
Technicien en installation des systèmes énergétiques et climatiques					
CFA BTP (37)		BAC PRO			
Travaux publics					
CFA Académique UFA LP Gaudier Brzeska (45)		BAC PRO			
Zinguerie					
BTP CFA (41)	MC				

Nouveau diplôme à la rentrée 2015

COIFFURE - SOINS PERSONNELS - SANTÉ

Niveau des diplômes préparés

	5	4	3	2	1
Aide Médico Psychologique					
CFA du Social et du médico-social - UFA ERTS (45)	DE				
CFA du Social et du médico-social - UFA ITS (37)	DE				
Aide-soignant					
CFA Interprofessionnel (37) - UFA Croix rouge	DE				
Coiffure					
CFA Interprofessionnel (18/28/37/41/45)	CAP				
CFA Est Loiret (45)	CAP				
CFA Spécialisé Public Handicapé (18/28/45)	CAP				
CFA Interprofessionnel (36)	CAP	BM			
Coiffure option coloriste permanentiste ou option styliste visagiste					
CFA Interprofessionnel (37)	MC	BP			
CFA Interprofessionnel (18/28/36/41/45)		BP			
CFA Est Loiret (45)		BP			

Nouveau BM dans l'Indre à la rentrée 2015

COIFFURE - SOINS PERSONNELS - SANTÉ

Niveau des diplômes préparés

	5	4	3	2	1
Conseiller de vente en parfumerie cosmétique					
CFA Interprofessionnel (37)		TITRE	Nouveau diplôme à la rentrée 2015		
Esthétique Cosmétique Parfumerie					
CFA Interprofessionnel (41)	CAP	BP			
CFA Interprofessionnel (37/45)	CAP	BP	BTS		
Infirmier					
CFA Interprofessionnel (37) - UFA Croix Rouge (37)				DE	
CFA interprofessionnel (37) - UFA IFSI de Dreux (28)				DE	
Optométrie et basse vision					
CFA Inter-Universitaire (41)				LICENCE PRO	
Podo orthésiste					
CFA Interprofessionnel (37)	CAP				
Préparateur en pharmacie					
CFA de la pharmacie (18/37/45)		BP			
Préparateur en pharmacie hospitalière					
CFA de la pharmacie (37)			DE		
Prothésiste dentaire					
CFA Interprofessionnel (45)		BTM			

COMMERCE - VENTE - SERVICES

Niveau des diplômes préparés

	5	4	3	2	1
Accueil, relation clients et usagers					
CFA Interprofessionnel (37)		BAC PRO			
CFA de l'Agglomération orléanaise (45)		BAC PRO			
Assistance, conseil, vente à distance					
CFA Les Douets Ville de Tours (37)		MC			
Assurance					
CFSA de l'AFTEC (36)			BTS		
Banque					
CFA Banques (37/45)				LICENCE PRO	
Banque : option marché des particuliers					
CFA Banques (18/28/37/45)			BTS		
CFSA de l'AFTEC (45)			BTS		

COMMERCE - VENTE - SERVICES

Niveau des diplômes préparés

	5	4	3	2	1
Commerce					
CFA Interprofessionnel (18/28/36/37/41)		BAC PRO			
CFA Les Douets Ville de Tours (37)		BAC PRO			
CFA de l'agglomération orléanaise (45)		BAC PRO			
CFA Est Loiret (45)		BAC PRO			
CFA Académique UFA LP Châteauneuf (36)		BAC PRO			
Commerce : option technico-commerciale					
CFA Inter-Universitaire (37)				LICENCE PRO	
Commerce Spécialité Marketing et nouvelles technologies de l'information et de la communication					
CFA Inter-Universitaire (37)				LICENCE PRO	
Commercialisation des vins					
CFA Inter-Universitaire (37)				LICENCE PRO	
Diplôme de l'école supérieure de commerce de Tours					
CFSA - ESCEM (37)					MASTER
Droit spécialité Juriste d'entreprise option commerce et finances, relations de travail					
CFA Inter-Universitaire (37)					MASTER 2
Employé de commerce multispécialités					
CFA Interprofessionnel (28/41)	CAP				
CFA Les Douets Ville de Tours (37)	CAP				
CFA de l'agglomération orléanaise (45)	CAP				
CFA Est Loiret (45)	CAP				
CFA Spécialisé Public Handicapé (28/37/45)	CAP				
Employé de vente spécialisé :					
1. Option produits alimentaires					
CFA Interprofessionnel (18/28/36/37/41)	CAP				
CFA de l'agglomération orléanaise (45)	CAP				
CFA Est Loiret (45)	CAP				
CFA Spécialisé Public Handicapé (18/28/37/45)	CAP				
2. Option produits d'équipement courant					
CFA Interprofessionnel (18/28/36/37/41)	CAP				
CFA Les Douets Ville de Tours (37)	CAP				
CFA de l'agglomération orléanaise (45)	CAP				
CFA Est Loiret (45)	CAP				
CFA Spécialisé Public Handicapé (18/28/37/45)	CAP				
Management commercial des biens et services					
CFA Inter-Universitaire(18)				LICENCE PRO	

COMMERCE - VENTE - SERVICES

Niveau des diplômes préparés

	5	4	3	2	1
Management des unités commerciales					
CFA Interprofessionnel (18/37/41)			BTS		
CFSA de l'AFTEC (45)			BTS		
CFSA Campus Centre (36)			BTS		
Marketing					
Spécialité marketing de l'évènement sportif et culturel					
CFA Inter-Universitaire (45)		Nouveau diplôme à la rentrée 2015			MASTER 2
Spécialité Marketing du produit et de l'innovation par les services					
CFA Inter-Universitaire (45)					MASTER 2
Négociation relation client					
CFSA Campus Centre (36)			BTS		
CFSA de l'AFTEC (37/45)			BTS		
CFA Interprofessionnel (18/28/41)			BTS		
CFA Académique UFA LP Voltaire (45)			BTS		
Professions immobilières					
CFSA de l'AFTEC (28)			BTS		
CFA Académique UFA LEGT Grandmont (37)			BTS		
CFA de l'agglomération orléanaise (45)			BTS		
Responsable développement commercial (Réseau Négovantis)					
CFSA Campus Centre (36)				TRNCP	
CFA Interprofessionnel (18)				TRNCP	
CFSA ESCEM Orléans (45)		Nouveau diplôme à la rentrée 2015		TRNCP	
Responsable Manager de la distribution					
CFSA ESCEM Orléans (45)				TRNCP	
CFSA Campus Centre (36)				TRNCP	
Sciences du management Mention Management et Organisation spécialité : Management de la qualité et des projets					
CFA Inter-Universitaire (37)					MASTER 2 ^{EME} ANNEE
Services et prestations des secteurs Sanitaire et Social					
CFA Interprofessionnel (37)			BTS		

COMMERCE - VENTE - SERVICES

Niveau des diplômés préparés

	5	4	3	2	1
Technico-commercial					
CFA Est Loiret (45)			BTS	Nouveau diplôme à la rentrée 2015	
Technico-commercial option : Négoce de produits Industriels					
CFA de l'Industrie (CFAI Centre 45)			BTS		
Techniques de commercialisation					
CFA Inter-Universitaire Issoudun (36)			DUT 2 ^{ÈME} ANNÉE		
Techniques de commercialisation orientation langues					
CFA Inter-Universitaire (37)			DUT		
Technico-commercial					
1. Option agrofournitures ou option pro- duits d'origine forestière					
CFA agricole (36/45)			BTS		
2. Spécialité Jardin et végétaux d'ornement					
CFA agricole (36/45)			BTS	Nouvelle option dans de Loiret à la rentrée 2015	
3. Option animaux d'élevage et de compagnie					
CFA agricole (36)			BTS		
Technicien d'accueil touristique					
CFA Les Douets Ville de Tours (37)		TH			
Tourisme					
CFA de l'agglomération orléanaise (45)			BTS		
CFSA de l'AFTEC (28)			BTS		
Vendeur-magasinier en pièces de rechange et équipements automobiles					
CFA Interprofessionnel (36/45)	CAP				
CFA Spécialisé Public Handicapé (45)	CAP				
Vente					
CFA Est Loiret (45)					
CFA Agglomération orléanaise (45)				BAC PRO	



ÉLECTRICITÉ - ÉLECTRONIQUE

Niveau des diplômes préparés

	5	4	3	2	1
Électrotechnique					
CFA de l'Industrie (CFAI Centre 37)			BTS		
CFA Académique UFA Lycée Benjamin Franklin (45)			BTS		
CFA Académique UFA LP Blaise Pascal (36)			BTS		
Électrotechnique analogique et micro électronique					
CFA Inter-Universitaire (37)				LICENCE PRO	
Électrotechnique, Energie, Equipements Communicants					
BTP CFA (36)		BAC PRO			
CFA de l'agglomération orléanaise (45)		BAC PRO			
CFA Académique UFA LP Emile Martin (18)		BAC PRO			
CFA de l'Industrie (CFAI Centre 37)		BAC PRO			
Génie électrique et informatique industrielle					
CFA Inter-Universitaire (28/36/37)			DUT 2 ^{EME} ANNÉE		
Mesures physiques					
CFA Inter-Universitaire (18)			DUT 2 ^{EME} ANNÉE		
Métiers de l'énergie - Expertise, énergétique bâtiment et systèmes industriels					
CFA Inter-Universitaire (45)				LICENCE PRO	
Préparation et réalisation d'ouvrages électriques					
BTP CFA (37/41/45)	CAP				
CFA Interprofessionnel (18)	CAP				
CFA Spécialisé Public Handicapé (18/28/41/45)	CAP				
BTP CFA (28/36)	CAP	BP			
Systèmes électroniques					
CFSA de l'AFTEC (45)			BTS		
Systèmes Numériques					
1. Télécommunications et réseaux					
CFA de l'Industrie (CFAI Centre 37)		BAC PRO			
CFA de l'agglomération orléanaise (45)		BAC PRO			
2. Électronique industrielle embarquée					
CFA de l'Industrie (CFAI Centre 37)		BAC PRO			
CFSA de l'AFTEC (45)		BAC PRO			
3. Alarme, Sécurité, Incendie					
CFA de l'Industrie (CFAI Centre 37)		BAC PRO			
CFA de l'agglomération orléanaise (45)		BAC PRO			
4. Électronique domestique					
CFA de l'agglomération orléanaise (45)		BAC PRO			

FORÊT

Niveau des diplômes préparés

	5	4	3	2	1
Forêt					
CFA MFR UFA du Lochois (37)		BAC PRO			
CFA agricole (45)		BAC PRO			
Responsable de chantiers forestiers					
CFA agricole (45)		BPA			
Taille et soins des arbres					
CFA agricole (37)	CSA				
Travaux forestiers					
1. Option bûcheronnage					
CFA MFR UFA MFEO du Lochois (37)	CAPA				
CFA agricole (45)	CAPA				
2. Option sylviculture					
CFA MFR UFA MFR du Lochois (37)	CAPA				
CFA agricole (45)	CAPA				
CFA Spécialisé Public Handicapé (45)	CAPA				

HORTICULTURE

Niveau des diplômes préparés

	5	4	3	2	1
Fleuriste					
CFA de la Mouillère (45)	CAPA	BP	BREVET DE MAÎTRISE		
Productions horticoles :					
Spécialités florales, légumières et pépinières					
CFA agricole (18)	CAPA				
CFA spécialisé Public Handicapé (45)	CAPA				
CFA agricole (45)	CAPA	BAC PRO			
CFA de la Mouillère (45)	CAPA	BAC PRO			
CFA de la Mouillère (45) en partenariat avec le CFA agricole (45)			BTSA		
Spécialités florales et légumières					
CFA agricole (37)	CAPA				
CFA agricole (41)	CAPA	BAC PRO			
CFA spécialisé Public Handicapé (18/36/41/45)	CAPA				

HÔTELLERIE - RESTAURATION

Niveau des diplômes préparés

	5	4	3	2	1
Accueil-réception					
CFA Les Douets Ville de Tours (37)		MC			
Agent Polyvalent de restauration					
CFA Interprofessionnel (45)	CAP				
CFA Spécialisé Public Handicapé (18/28/36/37/41/45)	CAP				
CFA Les Douets Ville de Tours (37)	CAP				
CFA agricole (28)	CAP				
Agent de restauration					
CFA Spécialisé Public Handicapé	TH				
Commercialisation et service en restauration					
CFA Les Douets Ville de Tours (37)		BAC PRO			
CFA Académique UFA LP Françoise Dolto (45)		BAC PRO			
CFA de l'AFTEC (28)		BAC PRO			

HÔTELLERIE - RESTAURATION

Niveau des diplômes préparés

	5	4	3	2	1
Employé barman					
CFA Les Douets Ville de Tours (37)	MC				
Management d'une unité de restauration à thème					
CFA Inter-Universitaire (37)				LICENCE PRO	
Métiers de la restauration et de l'hôtellerie					
1. Option mercatique et gestion hôtelière					
CFA Les Douets Ville de Tours (37)			BTS		
2. Option art culinaire, art de la table et du service					
CFA Les Douets Ville de Tours (37)			BTS		
CFA Académique UFA LP Châteauneuf (36)			BTS		
CFA Académique UFA LP Françoise Dolto (45)			BTS		
Restaurant					
CFA Interprofessionnel (18/28/36/41/45)	CAP	BP			
CFA Les Douets Ville de Tours (37)	CAP	BP			
CFA Spécialisé Public Handicapé (18/28/37/45)	CAP				
Restauration collective					
CFA agricole (28)	CSA				
Service en brasserie - café					
CFA Les Douets Ville de Tours (37)	CAP				
CFA Interprofessionnel (45)	CAP				
CFA Spécialisé Public Handicapé (37)	CAP				
Sommellerie					
CFA Les Douets Ville de Tours (37)	MC				
CFA Académique UFA LP Albert Bayet (37)		BP			

HYGIÈNE - ENVIRONNEMENT

Niveau des diplômes préparés

	5	4	3	2	1
Agent de Propreté et d'Hygiène					
CFA de la Propreté (37)	CAP				
CFA Spécialisé Public Handicapé (18/28/36/37/41)	CAP				
Energie renouvelable et gestion de l'énergie électrique					
CFA Inter-Universitaire (37)				LICENCE PRO	
Ergonomie Spécialité Ergonomie de la motricité					
CFA Inter Universitaire (45)					MASTER 2 ^{EME} ANNÉE

HYGIÈNE - ENVIRONNEMENT

	Niveau des diplômes préparés				
	5	4	3	2	1
Expertise Mesure Environnement CFA Inter-Universitaire (18)				LICENCE PRO	
Génie thermique et Energie CFA Inter-Universitaire (45)			DUT 2 ^{ÈME} ANNÉE	Nouveau diplôme à la rentrée 2015	
Gestion des déchets et propreté urbaine CFA Spécialisé Public Handicapé (28)	CAP				
Gestion des énergies - Normes et procédés industriels CFA Inter Universitaire (45) en partenariat avec CFSA de l'AFTEC				LICENCE PRO	
Gestion et maîtrise de l'eau, spécialité études et projets aménagements hydrauliques, urbains et agricoles CFSA de l'AFTEC (45)			BTSA		
Hygiène - Propreté - Stérilisation CFA de la Propreté (37)		BAC PRO			
Manager en ingénierie de la qualité et du développement durable Option innovation dans la relation client CFSA de la CCI 18			Nouveau diplôme à la rentrée 2015		TITRE
Métiers des services à l'environnement CFA de la Propreté (37)			BTS		
Sciences et Technologies Santé Protection de l'environnement spécialité Métiers des déchets CFA Inter-Universitaire (37)				LICENCE PRO	

INDUSTRIE CHIMIQUE - PHARMACIE

	Niveau des diplômes préparés				
	5	4	3	2	1
Industries chimiques et pharmaceutiques génie de la formulation CFA AFI24 Centre (45)				LICENCE PRO	
Industries chimiques et pharmaceutiques Spécialités Cosmétologie industrielle CFA Inter-Universitaire (37)				LICENCE PRO	
Industries chimiques et pharmaceutiques Spécialité Chimie Analyse Contrôle CFA Inter-Universitaire (45) en partenariat avec l'AFI 24				LICENCE PRO	

INDUSTRIE CHIMIQUE - PHARMACIE

Niveau des diplômes préparés

	5	4	3	2	1
Industrie plastique "Europlastic"					
CFA Académique UFA Jean Chaptal (37)			BTS		
Master Sciences, Technologies, santé, mention Chimie des molécules bioactives Spécialité Stratégie et qualité en chimie analytique Spécialité Bioactifs et cosmétique					
CFA Inter-Universitaire (45)					MASTER 2
Santé - Option biologie analytique et expérimentale					
CFA Inter-Universitaire (37)				LICENCE PRO	
Technicien et Techniciens supérieurs en pharmacie et cosmétique industrielles					
CFA des métiers des industries pharmaceutiques et cosmétologiques (37)		TRNCP	TRNCP		
Techniques physiques pour l'industrie et le laboratoire					
CFA AFI24 Centre- Lycée Ste Croix St Euverte (45)			BTS		

INDUSTRIE - MECANIQUE INDUSTRIELLE - AGRO-ALIMENTAIRE

Niveau des diplômes préparés

	5	4	3	2	1
Assistance technique d'ingénieur					
CFA de l'Industrie (CFAI Centre 45)			BTS		
CFSA Campus Centre (36)			BTS		
Conception et réalisation en chaudronnerie industrielle					
CFA de l'Industrie (CFAI Centre 28)			BTS		
Conception et réalisation de systèmes automatiques					
CFA de l'Industrie (CFAI Centre 28)			BTS		
Conception de produits industriels					
CFA de l'Industrie (CFAI Centre 28)			BTS		
Conducteur d'Installations de Production					
CFA de l'Industrie (CFAI Centre 45)	CAP				
Contrôle industriel et régulation automatique					
CFSA de l'AFTEC (45)			BTS		
CFA Académique UFA Lycée Pierre Emile Martin (18)			BTS		
Étude et Définition de Produits Industriels					
CFA de l'Industrie (CFAI Centre 28)		BAC PRO			

INDUSTRIE - MÉCANIQUE INDUSTRIELLE - AGRO-ALIMENTAIRE

	Niveau des diplômes préparés				
	5	4	3	2	1
Études et Réalisation d'Outillage					
CFA de l'Industrie (CFAI Centre 45)			BTS		
Fonderie					
CFA Académique U.F.A. LP Brisson (18)		BAC PRO	BTS		
Génie industriel et maintenance					
CFA Inter-Universitaire (28)			DUT		
Génie Mécanique et Productique					
CFA de l'industrie (18/45)			DUT		
Gestion de la production industrielle					
1. Option management et conduite d'unités de production					
CFA Inter-Universitaire (28)				LICENCE PRO	
2. Option logistique de production					
CFA Inter-Universitaire (18)				LICENCE PRO	
3. Option chaîne logistique globale					
CFA Inter-Universitaire (45)				LICENCE PRO	
4. Amélioration continue de la production industrielle					
CFA Inter-Universitaire (41)				LICENCE PRO	
Industrialisation de produits mécaniques					
CFA de l'Industrie (CFAI Centre 45)			BTS		
CFA Académique UFA LP Grandmont (37)			BTS		
CFA Académique UFA LP Henri Brisson à Vierzon (18)			BTS		
CFA Académique UFA LP Durzy (45)			BTS		
Industrie agro-alimentaire, alimentation Spécialité Méthodes et techniques en analyse sensorielle					
CFA Inter-Universitaire (37)		Nouveau diplôme à la rentrée 2015		LICENCE PRO	
Ingénierie de la qualité et du développement durable spécialité :					
1. Ingénierie de la qualité					
2. Maîtrise de l'Efficacité Energétique					
CFSA de la CCI (18)					TRNCP
Ingénieur généraliste - Ecole des Hautes Etudes d'Ingénieur					
CFSA Campus Centre (36)					INGENIEUR
Ingénieur Management de la production					
CFA de l'Industrie (CFAI Centre) en partenariat avec Polytech'Orléans					INGENIEUR

INDUSTRIE - MÉCANIQUE INDUSTRIELLE - AGRO-ALIMENTAIRE

Niveau des diplômes préparés

	5	4	3	2	1
Ingénieur spécialité informatique industrielle					
CFA de l'Industrie (CFAI Centre) en partenariat avec Polytech'Tours					INGENIEUR
Instrumentation et metrologie, Management de la performance et des systèmes Spécialité instrumentation contrôle et management des systèmes					
CFA Inter-Universitaire (45)					MASTER
Intelligence du Bâtiment en partenariat avec l'Institut des Techniques d'Ingénieur de l'Industrie (ITII) Centre					
CFA de l'Industrie (CFAI Centre) en partenariat avec Polytech' Orléans					INGENIEUR
Maintenance des installations oléo hydrauliques et pneumatiques					
CFA MFR UFA MFE0 Sorigny (37)		MC			
Maintenance des équipements industriels					
CFA de l'industrie (CFAI Centre 37/45)		BAC PRO			
CFA des Compagnons du Devoir (37)		BAC PRO			
CFA Académique UFA LP Sully (28)		BAC PRO			
Maintenance des systèmes Option A maintenance des systèmes de production					
CFA de l'Industrie (CFAI Centre 45)			BTS		
CFA Académique UFA Lycée François Rabelais (37)			BTS		
CFA Académique UFA LP Sully (28)			BTS		
CFA Académique UFA Lycée Blaise Pascal (36)			BTS		
CFA Académique UFA Lycée Augustin Thierry (41)			BTS		
Maintenance des systèmes Option B Fluides Energies					
CFA AFTEC (45)			BTS		
Maîtrise de l'énergie et énergies renouvelables					
CFA Inter-Universitaire (28)				LICENCE PRO	
Mécanique option développement de projets industriels					
CFA Inter-Universitaire (18)				LICENCE PRO	
Pilote de ligne de Production					
CFA de l'Industrie (CFAI Centre 45)		BAC PRO			
Production industrielle Option contrôle et développement des matériaux					
CFA Inter-Universitaire (41)				LICENCE PRO	
Production industrielle Spécialité Arts et Techniques appliquées					
CFA des Compagnons du Devoir (37)				LICENCE PRO	

Nouveau diplôme à la rentrée 2015

INDUSTRIE - MÉCANIQUE INDUSTRIELLE - AGRO-ALIMENTAIRE

	Niveau des diplômes préparés				
	5	4	3	2	1
Réalisation en Chaudronnerie Industrielle					
CFA de l'Industrie (28)	CAP				
Sciences et technologies Automatique et informatique industrielle Spécialité Systèmes Automatisés et Réseaux Industriels					
CFA Inter-Universitaire (37)				LICENCE PRO	
Sciences et technologies Production industrielle spécialité : Conception de produits automobiles					
CFA Inter-Universitaire (45)				LICENCE PRO	
Sciences et Technologies Santé Mention sciences des matériaux - Spécialité Matériaux multifonctionnels et nouvelles technologies de l'énergie					
CFA Inter-Universitaire (37)					MASTER 2
Supervision automatismes et réseaux					
CFA Inter-universitaire (36)				LICENCE PRO	
Technicien d'usinage					
CFA Académique UFA LP Château Blanc (45)		BAC PRO			
CFA de l'Industrie (CFAI Centre 18/28/37/45)		BAC PRO			
Technicien en Chaudronnerie industrielle					
CFA Académique UFA LP Jean Lurçat (45)		BAC PRO			
CFA Académique UFA LP Grandmont (37)			BTS		
Technicien outilleur					
CFA de l'Industrie (CFAI Centre 45)		BAC PRO			

INDUSTRIE GRAPHIQUE - COMMUNICATION

	Niveau des diplômes préparés				
	5	4	3	2	1
Activités et techniques de communication					
1. Spécialité Conception et réalisation de produits et services multimédia					
CFA Inter-Universitaire (41)				LICENCE PRO	
2. Option Journalisme					
CFA Inter Universitaire (37)				LICENCE PRO	
Communication					
CFSA de l'AFTEC (37/45)			BTS		
Communication et industries graphiques Etude et réalisation de produits graphiques					
CFA de l'imprimerie - CARTIF (37)			BTS		

INDUSTRIE GRAPHIQUE - COMMUNICATION

Niveau des diplômes préparés

	5	4	3	2	1
Communication et industries graphiques					
Etude et réalisation de produits imprimés					
CFA de l'imprimerie - CARTIF (37)			BTS		
Industries graphiques - Finition - Façonnage du produit imprimé et routage					
CFA de l'imprimerie - CARTIF (37)		BAC PRO			
Industries graphiques - Production imprimée					
CFA de l'imprimerie - CARTIF (37)		BAC PRO			
Industries graphiques - Production graphique					
CFA de l'imprimerie - CARTIF (37)		BAC PRO			
Métiers du Multimédia et de l'internet					
CFA Inter-Universitaire (41)			DUT 2 ^{ÈME} ANNÉE		
Photographe					
CFA Les Douets Ville de Tours (37)		BTM			
Réseaux et télécommunications					
CFA Inter Universitaire (41)			DUT		
Sciences, Technologies, Santé - Réseaux et télécommunications - Spécialité Qualité - sécurité des systèmes d'information (QSSI)					
CFA Inter-Universitaire (41)				LICENCE PRO	
Spécialité Développement Web et Mobile					
CFA Inter-Universitaire (45)				LICENCE PRO	

PRODUCTION ANIMALE

Niveau des diplômes préparés

	5	4	3	2	1
Conduite et Gestion de l'exploitation agricole :					
1. Option dominante élevage					
CFA agricole (36/37)		BAC PRO			
2. Option dominante cultures					
CFA agricole (36/37/41/45)		BAC PRO			
Conduite et gestion des entreprises hippiques					
CFA Agricole (37)		BAC PRO			
Éducateur canin					
CFA Agricole (41)		BPA			
Production agricole, utilisation de matériels productions animales					
CFA agricole (18/36/37/41)	CAPA				
CFA Spécialisé Public Handicapé (36)	CAPA				

PRODUCTION ANIMALE

Niveau des diplômes préparés

	5	4	3	2	1
productions végétales					
CFA Spécialisé Public Handicapé (36)	CAPA				
CFA agricole (36/37/41/45)	CAPA				
Productions animales					
CFA agricole (36)			BTSA		
Travaux de la production animale spécialité polyculture élevage					
CFA MFR UFA MFEO/MFR St Firmin (41)	BPA				
Sciences et Technologies Santé Mention Biologie intégrative et agro-sciences spécialité Qualité et environnement en productions animales					
CFA Inter-Universitaire (37)					MASTER 2
Soigneur d'équidés					
CFA agricole (37)	CAPA				
CFA Spécialisé Public Handicapé (28)	CAPA				

SÉCURITÉ DES BIENS ET DES PERSONNES

Niveau des diplômes préparés

	5	4	3	2	1
Agent technique de prévention et de sécurité					
CFA Académique UFA LP Ampère (41)		BP			
Énergie, risques, Environnement : Ingénierie et gouvernance des risques, Ingénierie de la qualité, Maitrise de l'efficacité énergétique					
CFSa de la CCI (18)					INGENIEUR

SPORT-ANIMATION-TRAVAIL SOCIAL

Niveau des diplômes préparés

	5	4	3	2	1
Activités aquatiques					
FORMASAT-CFA des métiers du sport, de l'animation et du Tourisme (45)		BPJEPS			
Activités équestres					
FORMASAT -CFA des métiers du sport, de l'animation et du tourisme (28)		BPJEPS			
Activités gymniques, de la forme et de la force					
FORMASAT - CFA des métiers du sport, de l'animation et du tourisme (45)		BPJEPS			

SPORT-ANIMATION-TRAVAIL SOCIAL

Niveau des diplômes préparés

	5	4	3	2	1
Activités physiques pour tous					
FORMASAT - CFA des métiers du sport, de l'animation et du tourisme (37/45)		BPJEPS			
Animation sociale					
FORMASAT - CFA des métiers du sport, de l'animation et du tourisme (37/45)		BPJEPS			
Assistant de service social					
CFA du Social et médico-social - UFA ERTS (45)			DE		
Conseiller en économie sociale familiale					
CFA du Social et du médico-social - IRFSS Centre- Croix rouge Tours			DE		
Économie Sociale et Familiale					
CFA du Social et médico-social - CFA MFR UFA MFR Tours Val de Loire (37)			BTS		
Éducateur jeunes enfants					
CFA du Social et du Médico-social - UFA ITS de Tours (37)			DE		
Éducateur spécialisé					
CFA du Social et médico-Social - UFA ERTS (45)			DE		
CFA du Social et médico-Social - UFA ITS de Tours (28/37)			DE		
Loisirs tous publics					
CFA du Social et médico-Social - CFA MFR UFA de la MFR d'Azay-le-rideau		BPJEPS			
FORMASAT - CFA des métiers du sport, de l'animation et du tourisme en partenariat avec l'antenne du CEMEA (28/37/45)		BPJEPS			
Métiers du Football					
FORMASAT - CFA des métiers du sport, de l'animation et du Tourisme (36)	CAP				
Moniteur - Educateur					
CFA du Social et médico-Social - UFA ITS de Tours (37)		DE			
CFA du Social et médico-Social - UFA ERTS (18/28/45)		DE			
Moniteur football					
FORMASAT - CFA des métiers du sport et de l'animation et du tourisme (45)			TITRE À FORMALITÉ PROFESSIONNELLE		
Petite enfance					
CFA MFR UFA MFEO (Ste-Geneviève-des-Bois, 45/Bourgueil, 37)	CAP				
CFA Interprofessionnel 41	CAP				
CFA de l'agglomération orléanaise (45)	CAP				
Perfectionnement sportif mention tennis					
FORMASAT - CFA des métiers du sport, de l'animation et du Tourisme(41)			DEPEPS		
Service de proximité et vie locale					
CFA de l'agglomération orléanaise (45)		BAC PRO			

Nouveau diplôme au CFA de l'Agglo à la rentrée 2015

SPORT-ANIMATION-TRAVAIL SOCIAL

Niveau des diplômes préparés

	5	4	3	2	1
Sports collectifs					
FORMASAT - CFA des métiers du sport, de l'animation et du Tourisme (45)		BPJEPS			
Technicien d'intervention sociale et familiale					
CFA du Social et du médico-social - IRFSS Centre- Croix rouge Tours		DE			

TERTIAIRE-BUREAU

Niveau des diplômes préparés

	5	4	3	2	1
Activités juridiques Marchés publics. Métiers de l'achat public					
CFA Inter-Universitaire (45)				LICENCE PRO	
Assistant de gestion PME - PMI					
CFA interprofessionnel (18/41)			BTS		
CFSA de l'AFTEC (45)			BTS		
CFA Académique UFA LP Victor Laloux (37)			BTS		
Assistant de manager					
CFSA de l'AFTEC (45)			BTS		
Comptabilité et gestion des organisations					
CFSA de l'AFTEC (28/36/37/45)			BTS		
CFA Interprofessionnel (41)			BTS		
Développement des aptitudes managériales Management de la qualité et des projets					
CFA Inter-Universitaire (37)					MASTER 2
Diplôme de comptabilité et de gestion					
CFSA de l'AFTEC (37/45)				DCG	
CFA Inter-Universitaire (18)				DCG	
CFA Académique UFA Dessaignes (41)				DCG	
Diplôme Supérieur de Comptabilité et de Gestion					
CFA Inter-Universitaire (18/37)					DSCG
Droit et Administration Publique : spécialités					
1. Métiers de l'accompagnement politique (conseil, rédaction, assistantat)					
CFA Inter-Universitaire (45)					MASTER 2
2. Gestion locale du patrimoine culturel					
CFA Inter-Universitaire (45)					MASTER 2
3. Droit et Management public local options direction générale et financière ou juriste territorial					
CFA Inter-Universitaire (45)					MASTER 2

TERTIAIRE-BUREAU

Niveau des diplômes préparés

	5	4	3	2	1
4. Droit et politique de l'habitat					
CFA Inter-Universitaire (45)					MASTER 2
Droit Economie Gestion Mention Gestion de l'entreprise					
CFSA AFTEC (45) en partenariat avec le CNAM Région Centre				LICENCE PRO	
Droit privé spécialité social et gestion des ressources humaines					
CFA Inter-Universitaire (45)					MASTER 2
Finance Comptabilité Contrôle					
1. Spécialité Comptabilité, contrôle, audit spécialité Finance, contrôle de gestion					
CFA Inter-Universitaire (45)					MASTER 2
2. Spécialité Finance et contrôle gestion					
CFA Inter-Universitaire (45)					MASTER 2
Gestion - Administration					
CFSA de l'AFTEC (45)		BAC PRO			
Gestion des entreprises et des administrations :					
1. Gestion des Ressources Humaines					
CFA Inter-Universitaire (36/37)			DUT		
2. Gestion Comptable et Financière					
CFA Inter-Universitaire (18/45)			DUT		
3. Gestion et Management des organisations					
CFA Inter-Universitaire (18)			DUT		
Gestion des Ressources Humaines Option développement des compétences et formation professionnelle					
CFA Inter-Universitaire (37/45)				LICENCE PRO	
Gestionnaire de paie					
CFSA de l'AFTEC (37)			TRNCP		
Gouvernance territoriale - Administration des Collectivités Locales (ACL) Environnement, Territoire et paysage (ETP) Management des Territoires et Urbanisme (MTU)					
CFA Inter-Universitaire (37)					MASTER 2
Informatique					
CFA Inter-Universitaire (41)			DUT 2 ^{ÈME} ANNÉE		
Management des équipes, santé et qualité de vie au travail					
CFA Inter-Universitaire (37)					MASTER 2
Management des Organisations Spécialité métiers de la comptabilité					
1. Option Fiscalité					
CFA Inter-Universitaire (18/45)				LICENCE PRO	

Nouveau diplôme à la rentrée 2015

TERTIAIRE-BUREAU

Niveau des diplômes préparés

	5	4	3	2	1
2. Option comptabilité et paie					
CFA Inter-Universitaire (18)				LICENCE PRO	
Management des Organisations Spécialité innovations solidaires et entrepreneuriales					
1. Parcours Tiers secteur et économie solidaire					
CFA Inter-Universitaire (36)				LICENCE PRO	
2. Parcours Entrepreneuriat					
CFA Inter-Universitaire (36)				LICENCE PRO	
Manager des systèmes d'information					
Campus Centre (36)					TH
Mention Finance Contrôle de gestion					
CFA Inter-Universitaire (45)					MASTER 1
Mention Finance Comptabilité Contrôle					
CFA Inter-Universitaire (45)					MASTER 1
Mention Finance Contrôle Audit					
CFA Inter-Universitaire (37)					MASTER 1
Mention Management Stratégique des hommes et des organisations					
CFA Inter-Universitaire (37)					MASTER 1
Mention Management Stratégique des hommes et des organisations					
1. Spécialité Management des PME et entrepreneuriat					
CFA Inter-Universitaire (37)					MASTER 2
2. Spécialité Management Stratégique des ressources humaines et performance durable					
CFA Inter-Universitaire (37)					MASTER 2
3. Spécialité Marketing des Services					
CFA Inter-Universitaire (37)					MASTER 2
4. Spécialité Management Public					
CFA Inter-Universitaire (37)					MASTER 2
Responsable manager de la distribution					
CFSA Campus Centre (36)				TRNCP	
ESCEM -CCI (45)				TRNCP	
CFA Interprofessionnel Bourges (18)				TRNCP	
Services Informatiques aux organisations : Option Solutions d'Infrastructures, Systèmes et Réseaux (SISR)					
CFSA de l'AFTEC (45)			BTS		
Option Solutions Logicielles et Applications Métiers (SLAM)					
CFSA Campus Centre (36)			BTS		
CFSA de l'AFTEC (45)			BTS		

TERTIAIRE-BUREAU

Sciences, technologies, santé Mention Méthodes informatiques appliquées à la gestion des entreprises
Spécialité : systèmes d'information répartis

CFA Inter-Universitaire (45)

Niveau des diplômes préparés

5	4	3	2	1
<i>Nouveau diplôme à la rentrée 2015</i>				
				MASTER 2

TEXTILE-HABILLEMENT-CUIR

Cordonnerie multiservices

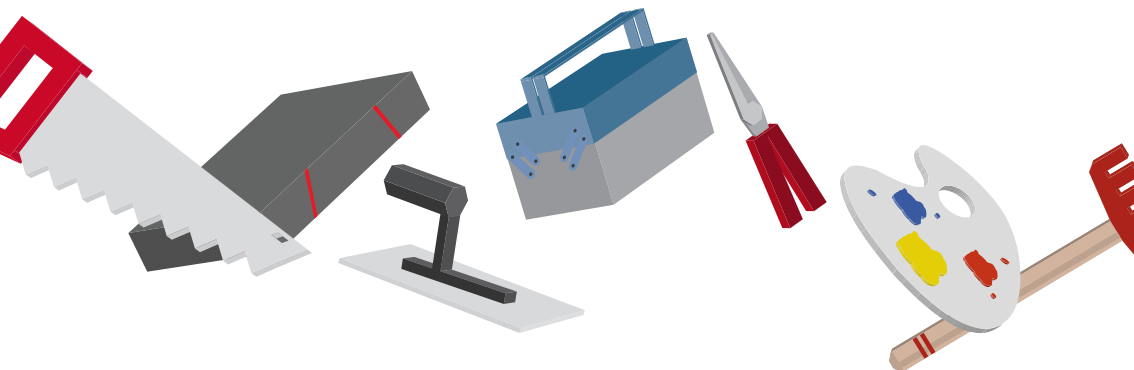
CFA Interprofessionnel (37)

Métiers de la blanchisserie

CFA Spécialisé Public Handicapé (28)

Niveau des diplômes préparés

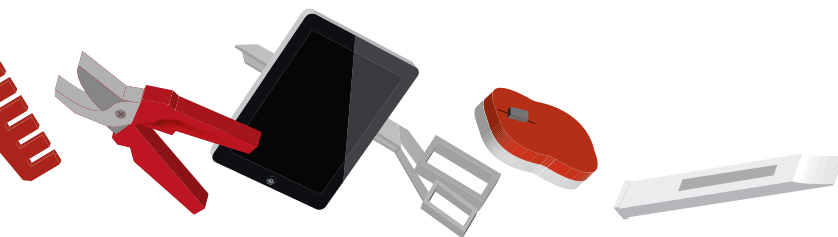
5	4	3	2	1
CAP				
CAP				



TRANSPORT LOGISTIQUE

Niveau des diplômes préparés

	5	4	3	2	1
Agent d'entreposage et messagerie					
CFA des transports (41/45)	CAP				
CFA Spécialisé Public Handicapé (45)	CAP				
Conducteur routier de marchandises sur tous véhicules					
CFA des transports (41/45)	TH				
Conducteur routier de marchandises sur véhicule porteur					
CFA des transports (41/45)	TH				
Distribution d'objets et de services à la clientèle					
CFA Académique UFA LP Albert Bayet (37)	CAP				
Eco logistique des produits et des services					
CFA Inter-Universitaire (36)				LICENCE PRO	
Gestion logistique et transport					
CFA Inter-universitaire (36)			DUT		
CFA Inter-universitaire (28)			DUT		
Logistique					
CFA Académique UFA LP Maréchal Leclerc (45)		BAC PRO			
CFA des transports (41/45)		BAC PRO			
Qualité logistique industrielle et organisation Option Organisation et gestion des flux					
CFA Inter-Universitaire (18/45)			DUT		
Responsable du transport multimodal					
CFA des transports (45)				TRNCP	
Transport					
CFA Interprofessionnel (37)			BTS		
CFA des transports (45)			BTS		





LES ADRESSES UTILES

Les Dispositifs d'Initiation des Métiers en Alternance (DIMA)

CFA Interprofessionnel du Cher

149-151 rue de Turly
BP 4030
18000 Bourges
02.48.23.53.73

CFA Interprofessionnel de l'Indre

164 avenue J.F. Kennedy
36000 Chateauroux
02.54.08.70.00

CFA Interprofessionnel de Loir-et-Cher

12 rue François Billoux
41000 Blois
02.54.74.14.73

CFA Interprofessionnel du Loiret

5 rue Charles Péguy
BP 1927
45009 Orleans Cedex 1
02.38.62.75.29

CFA Les Douets - Ville de Tours

8 allée Roger Lecotté
37100 Tours
02.47.88.51.00

CFA Spécialisé Public Handicapé

2, quai Saint Laurent
45000 Orleans
02.38.65.09.60

BTP CFA d'Indre-et-Loire

106 rue Marcel Cachin
37700 Saint-Pierre-des-Corps
02.47.44.05.53

BTP CFA de Loir-et-Cher

15 rue André Boulle
41000 Blois
02.54.90.34.56

BTP CFA du Loiret

79 rue du Petit Pont
45000 Orléans
02.38.86.02.51

CFA Agricole d'Eure-et-Loir

Lycée Agricole de Chartres
La Saussaye
28630 Sours
02.37.33.72.25

CFA Agricole de l'Indre

Route de Velles - CS 70529
36018 Chateauroux Cedex
02.54.53.11.15

CFA Agricole d'Indre-et-Loire

La Plaine
37230 Fondettes
02.47.42.17.90

CFA Agricole de Loir-et-Cher

5-7 rue des Grands Champs -
C/S 2908
41028 Blois Cedex
02.54.56.49.05

CFA Agricole du Loiret

11 rue des Pervenches
45270 Bellegarde
02.38.95.08.20

CFA des MFR - MFEO de Sorigny

Rue Château Gaillard - BP 5
37250 Sorigny
02.47.26.07.62

Les CFA et UFA en région Centre

CHER (18)

CFA Agricole

Géré par l'EPLEFPA
de Bourges
Site de Sollier
18570 Le Subdray
Tél : 02 48 70 77 12
Fax : 02 48 69 79 69
cfa.cher@educagri.fr

CFA Agricole

Antenne de Saint-Amand-Montrond
Géré par l'EPLEFPA de Bourges
51, Avenue de la république
18200 Saint-Amand-Montrond
Tél : 02 48 96 80 18
Tél : 02 48 70 77 12
cfa.cher@educagri.fr

CFA BANQUES

Géré par l'APIFA
Antenne de Bourges
Site de formation - CMA CCI 18
149-151 rue de Turly
BP 4030
18000 Bourges
Tél : 02.48.23.53.73
Fax : 02.48.23.53.89
www.banque-apprentissage.com
orleans@banque-apprentissage.com

CFA CMCCI 18

Géré par l'association des CMA
et CCI du Cher
149-151 rue de Turly
BP 4030
18028 Bourges Cedex
Tél : 02.48.23.53.73
Fax : 02.48.23.53.89
cfa@cfa-bourges.fr
www.cfa-bourges.fr

CFSA de la CCI 18

Géré par la CCI du Cher
25 rue Louis Mallet
18000 Bourges
Tél : 02 48 67 55 55
Fax : 02 48 20 57 50
campus@cher.cci.fr
www.ecole-curien.fr

CFA de la Pharmacie

Antenne de Bourges
géré par l'AFPPREC
rue Gaston Berger
18000 BOURGES
Tél. : 02 48 65 60 87
Fax. : 02 48 24 80 49
cfapharmabourges@cfa-
pharmacie.com
www.cfapharmacie.com

CFAI Centre

Géré par PROMETA
Antenne de Bourges
CS 40019
9 Boulevard LAHITOLLE
18021 Bourges Cedex
Tél : 02 48 27 51 00
Fax : 02 48 65 93 72

CFA IURC Orléans

UFA - IUT de Bourges

63 avenue de Lattre de Tassigny
18000 Bourges
apprentissage@univ-orleans.fr
www.cfaiurc.fr

CFA de l'Académie

d'Orléans-Tours

Géré par le GIP FTLV IP
UFA Lycée Jean de Berry
85 avenue François Mitterrand
18000 Bourges
Tél : 02 48 48 18 50
Fax : 02 48 48 18 51
ce.0180009m@orleans-tours.fr

CFA de l'Académie

d'Orléans-Tours

Géré par le GIP FTLV IP
UFA Lycée Pierre Emile Martin
1 avenue de Gionne
18000 Bourges
Tél : 02.48.48.13.93
Fax : 02.48.48.13.94
ce.0180008L@ac-orleans-tours.fr

CFA de l'Académie d'Orléans-Tours

Géré par le GIP FTLV IP
UFA Lycée Henri Brisson
25 Avenue Henri Brisson
18100 Vierzon
Tél : 02 48 52 74 00
Fax : 02 48 52 74 07
Ce.0180036s@ac-orleans-tours.fr

CFA Spécialisé Public Handicapé

Géré par l'ARDEQAF
Antenne CFA CMCCI 18
149-151 rue de Turly
BP 4030
18028 Bourges Cedex
Tél : 02.48.23.53.73
Fax : 02.48.23.53.89
cfa@cfa-bourges.fr
www.cfa-bourges.fr

CFA Social et médico-social

Géré par le CFA SMS Centre
UFA de l'ERTS
Faculté des Sciences
20 rue Gaston Berger
18000 BOURGES
Tél : 02 48 27 27 43
Erts-bourges@gmail.com

EURE-ET-LOIR (28)

CFA Agricole

Géré par l'EPLEFPA
d'Eure-et-Loir
La Saussaye - 28630 Sours
Tél : 02 37 33 72 25
Fax : 02 37 33 72 04
cfa.eure-et-loir@educagri.fr
www.legta.chartres.educagri.fr

BTP CFA de l'Eure-et-Loir

Géré par l'association BTP CFA
Centre
4 rue Vlaminck
BP 90122
28003 Chartres Cedex
Tél : 02 37 88 48 50
Fax : 02 37 88 48 60
Cfabtp.chartres@ccca-btp.fr

CFA Interprofessionnel

Géré par l'association des CMA et CCI 28 et des organisations professionnelles
BP 819
28011 Chartres Cedex
Tél : 02 37 91 66 66
Fax : 02 37 91 06 56
info@cfainterpro-28.fr
www.cfainterpro-28.fr

CFSA de l'AFTEC

Antenne de Chartres
Lycée Privé EFAGIR -
Institut Notre Dame
2 rue Béthouart
28000 Chartres
Tél : 02 37 34 61 56
apprentissage@franz-stock.fr

CFSA de l'AFTEC

Antenne de Saint Maurice Saint Germain
Lycée Professionnel Privé Notre Dame apprentis d'Auteuil
Château des Vaux
Saint Maurice St Germain
28240 La Loupe
Tél : 02 37 53 70 70
Fax : 02 37 53 77 25
apprentissage.lp-lesvaux@apprentissage-auteuil.org

CFSA de l'AFTEC

Antenne de Châteaudun
Lycée privé agricole de Nermont
2 rue de Nermont - BP 64
28202 Châteaudun Cedex
Tél : 02 37 44 60 60
Fax : 02 37 45 00 20
btsa@nermont.fr
www.nermont.fr

CFAI Centre

Antenne de Châteaudun
Géré par PROMETA
11 rue Louis Appert
28200 Châteaudun
Tél : 02 37 45 26 29
Fax : 02 37 45 77 88
chateaudun@cfai-centre.org

CFA IURC

UFA- IUT de Chartres
Université d'Orléans
1 Place Roger Joly
28000 Chartres
apprentissage@univ-orleans.fr
www.cfaiurc.fr

FORMASAT -

CFA des métiers du sport et de l'animation

Géré par l'ARFASSEC Centre
UFA Ecuries du Val de l'Eure
Le Patys
28120 Nogent-le-Rotrou

Institut de Formation en Soins infirmiers

69 rue de Rieuville - BP 69
28102 Dreux Cedex
Tél : 02.37.46.82.43
lfsi@ch-dreux.fr

CFA de l'Académie d'Orléans-Tours

Géré par le GIP FTLV IP
UFA Lycée Philibert de l'Orme
7 rue Jules Ferry
28110 Lucé
Tél : 02 37 35 38 30
Fax : 02 37 33 03 08
Ce.0280009h@ac-orleans-tours.fr

CFA de l'Académie d'Orléans-Tours

Géré par le GIP FTLV IP
UFA Lycée Sully
8 rue des Viennes
28400 Nogent le Rotrou
Tél : 02 37 53 57 77
Fax : 02 37 52 31 60
ce.0281021h@ac-orleans-tours.fr

CFA Social et médico-social

Géré par le CFA SMS Centre
UFA de l'ERTS et l'ITS
Pôle Universitaire d'Eure-et-Loir
21 rue de Loigny-la-Bataille
28000 Chartres
Tél : 09 83 38 27 35
Cfa.sms.centre@bbox.fr

CFA Spécialisé Public Handicapé

Géré par l'ARDEQAF
Antenne CFA Interprofessionnel
BP 819 - 28011 Chartres Cedex
Tél : 02 37 91 66 66
Fax : 02 37 91 06 56
info@cfainterpro-28.fr
www.cfainterpro-28.fr

Antenne BTP CFA d'Eure-et-Loir
4 rue Vlamincq - BP 90122
28003 Chartres Cedex
Tél : 02 37 88 48 50
Fax : 02 37 88 48 60
Cfabtp.chartres@ccca-btp.fr

INDRE (36)

CFA Agricole

Géré par l'EPLEFPA de l'Indre
Route de Velles - CS 70529
36018 Châteauroux Cedex
Tél : 02 54 53 11 15
Fax : 02 54 22 32 73
Cfa.indre@educagri.fr
www.epl.chateauroux.edu-cagri.fr

BTP CFA de l'Indre

géré par l'association BTP
CFA Centre
16 avenue Patureau-Francoeur
36000 Châteauroux
Tél : 02 54 34 76 78
Fax : 02 54 35 07 16
cfabtp.chateauroux@cc-ca-btp.fr
www.cfabtp36.com

CFA CMA 36

géré par la CMA 36
164 avenue JF Kennedy
36000 Châteauroux
Tél : 02 54 08 70 00
Fax : 02 54 08 70 07
info@cfacm36.fr

CFSA Campus Centre

géré par la CCI 36
16 place St Cyran
36000 Châteauroux
Tél : 02.54.53.52.00
contact@campus-centre.fr
www.campus-centre.fr

CFSA de l'AFTEC

Antenne de Châteauroux
Lycée Privé Sainte-Solange
1 place de la Gare
36028 Châteauroux Cedex
Tél : 02 54 53 50 00
Fax : 02 54 22 50 95
lyceestesolange@leon13.com
www.leon13.com

CFA IURC

UFA- IUT de l'Indre

5 rue Georges Brassens
36100 Issoudun
apprentissage@univ-orleans.fr
www.cfaiurc.fr

UFA- IUT de l'Indre

2 Avenue François Mitterrand
36000 Chateauroux
apprentissage@univ-orleans.fr
www.cfaiurc.fr

FORMASAT

CFA des métiers du sport et de l'animation

Géré par l'ARFASSEC Centre
UFA Centre de formation de
la Berrichonne
La Tremblère
36330 Arthon

FORMASAT

CFA des métiers du sport et de l'animation

géré par l'ARFASSEC Centre
UFA de l'Institut Football
régional
Route de Velles
36000 Chateauroux

CFA de l'Académie d'Orléans-Tours

Géré par le GIP FTLV IP
UFA Lycée Louis Pasteur
12 boulevard François Mitterrand
36300 Le Blanc
Tél : 02 54 37 13 78
Fax : 02 54 37 39 05
Ce.0360005k@ac-orleans-
tours.fr

CFA de l'Académie d'Orléans-Tours

Géré par le GIP FTLV IP
UFA Lycée professionnel
Châteauneuf
83 avenue Rollinat - BP 76
36200 Argenton Sur Creuse
Tél : 02 54 24 00 63
Fax : 02 54 24 04 21
ce.036003h@ac-orleans-
tours.fr

CFA de l'Académie d'Orléans-Tours

Géré par le GIP FTLV IP
UFA Lycée polyvalent Blaise
Pascal
27 boulevard Blaise Pascal
36000 Chateauroux
Tél : 02 54 53 55 00
Fax : 02 54 07 28 12
ce.0360043b@ac-orleans-
tours.fr

INDRE-ET-LOIRE (37)

CFA Agricole

Géré par l'EPLFPA de
Tours-Fondettes
La Plaine - 37230 Fondettes
Tél : 02 47 42 17 90
Fax : 02 47 49 99 29
cfa.indre-et-loire@educagri.fr

CFA Agricole

Antenne d'Amboise
Lycée agricole et viticole
d'Amboise
46 avenue Emile Gounin
37403 Amboise Cedex
Tél : 02 47 23 35 50
Fax : 02 47 57 01 76
cfa.indre-et-loire@educagri.fr

CFA Agricole

Antenne de Chinon
Rue du Petit Bouqueteau
37500 Chinon
Tél : 02 47 93 14 43
Fax : 02 47 93 21 10
cfa.indre-et-loire@educagri.fr

CFA Les Douets

Ville de Tours

géré par l'AFP de la Ville de Tours
8 allée Roger Lecotté
37100 Tours
Tél : 02 47 88 51 00
Fax : 02 47 88 51 29
information@cfa-tours.fr
www.cfa-tours.fr

CFSA de l'AFTEC

géré par l'AFTEC
244 rue Giraudeau
37000 Tours
Tél : 02 47 36 20 50
Fax : 02 47 36 20 59
info@formation-aftec.com

CFSA de l'AFTEC

Antenne de Joué-lès-Tours
Lycée Professionnel Privé
St Gatien
107 rue de la Douzillère
37300 Joué-les-Tours
Tél : 02 47 78 15 65
denis.dupuy@saint-gatien.org
www.saint-gatien.org

CFA supérieur de l'AFTEC

Antenne de Loches
Lycée Privé Ste Jeanne d'Arc
Le Château
37600 Verneuil sur Indre
Tél : 02 47 94 71 04
lph.ste-jeanne-arc@appren-
tis-auteuil.org

ESCEM-CCI 37

1, rue Leo Delibes
BP 535
37205 Tours Cedex 3
Tél : 02 47 71 71 71

BTP CFA de l'Indre-et-Loire

géré par l'association BTP CFA Centre
106 rue Marcel Cachin
37700 St-Pierre-des-Corps
Tél : 02 47 44 05 53
Fax : 02 47 32 94 04
cfabtp.saintpierredescorps@
ccca-btp.fr
www.cfabtp37.fr

CFA de l'Imprimerie (CARTIF)

*géré par l'EPLÉ du lycée
professionnel Albert Bayet*
9 rue du Commandant Bourgoïn
37000 Tours
Tél : 02 47 77 90 07
Fax : 02 47 37 64 76
cartif.37@ac-orleans-tours.fr
www.cartif.org

CFA Interprofessionnel

géré par la CMA 37
1 et 2 rue Philippe Lebon
Z1 n°2
37300 Joué-Lès-Tours
Tél : 02 47 78 47 00
Fax : 02 47 80 07 55
cfa@cm-tours.fr
www.cma37.fr

Croix rouge de Tours

Institut régional de Formation
Sanitaire et Social (IRFSS)
6 avenue du Professeur
Minkowski CS 40324
37173 Tours cedex
Tél : 02 47 88 43 43
Fax : 02 47 88 43 45

CFA des MFR

UFA MFEO de Sorigny
9 rue Château Gaillard
37250 Sorigny
Tél : 02 47 26 07 62
Fax : 02 47 65 92 35
Mfr.cfa.sorigny@mfr.asso.fr

CFA des MFR

UFA MFR du Val de l'Indre
3 rue de St Branchs
37250 Sorigny
Tél : 02 47 26 07 31
Fax : 02 47 26 98 04
Mfr.sorigny@mfr.asso.fr

CFA des MFR

UFA MFR de Bourgueil
27 avenue Reimlingen
37140 Bourgueil
Tél : 02 47 97 71 56
Fax : 02 47 97 49 32
Mfr.bourgueil@mfr.asso.fr
www.mfrbourgueil.jimdo.com

CFA des MFR

UFA MFR du Lochois
49 rue L'héritier de Chézelles
37600 Loches
Tél : 02 47 91 54 15
Fax : 02 47 91 53 73
Mfr.loches@mfr.asso.fr
www.mfrlochois.fr

CFA des MFR

UFA MFR de Noyant de Touraine
Route de Brou
37800 Noyant de Touraine
Tél : 02 47 65 44 63
Fax : 02 47 65 57 19
mfr.noyant-touraine@mfr.
asso.fr
www.mfr--noyant37.fr/

CFA des Métiers des Indus- tries Pharmaceutiques et Cosmétologiques (MIPC)

*géré par le groupe IMT (Institut
des Métiers et des Technolo-
gies - Industries pharmaceu-
tiques et cosmétologiques)*
38-40 avenue Marcel Dassault
BP 600 - 37026 Tours Cedex 3
Tél : 02 47 71 37 13
Fax : 02 47 71 37 14
c.duval@groupe-imt.com

CFA de la Pharmacie

Antenne de Joué-Lès-Tours
géré par l'AFPPREC
1 rue Philippe Lebon
37300 Joué-Lès-Tours
Tél : 02 47 67 10 11
Fax : 02 47 67 19 49
cfapharmatours@cfaphar-
macie.com
www.cfapharmacie.com

*Antenne section de Formation
en apprentissage des prépara-
teurs hospitaliers*
SIFPS
2 rue Mansart
37170 Chambray-les-Tours
cfapharmatours@cfaphar-
macie.com
www.cfapharmacie.com

CFA BANQUES

Géré par l'APIFA
Antenne Institution Notre
Dame La Riche
30 rue Delpérier
37000 Tours
Tél : 02.47.36.32.00
Fax : 02.47.38.79.74
www.banque-apprentissage.com
orleans@banque-apprentis-
sage.com
Antenne CFA Inter Universitaire
29 rue du Pont Volant
37082 Tours Cedex 2

FORMASAT

CFA des métiers du sport et de l'animation

géré par l'ARFASSEC Centre
UFA CEMEA - Ecole Flaubert
Rue de Lombardie
37000 Tours

CFA du Social et médico-social

Géré par le CFA SMS Centre
UFA de l'ITS
17 rue Groison
BP 77554
37075 Tours Cedex 2
Tél : 02.47.62.33.42
apprentissage@its-tours.com
www.atec-tours.com

CFA du Social et médico-social

Géré par le CFA SMS Centre
UFA MFR de Tours Val de Loire
Rue du télégraphe
37000 TOURS
Tél : 02 47 54 24 21
Fax : 02 47 49 12 41
mfr.tours@mfr.asso.fr
www.mfr-tours.fr

CFA du Social et médico-social

Géré par le CFA SMS Centre
UFA MFR d'Azay-le-Rideau
Chemin de la Noraie - Bellevue
BP 14
37190 Azay-le-Rideau
Tél : 02 47 45 66 00
Fax : 02 47 45 21 96
mfr.azay@mfr.asso.fr
www.mfr-azay.fr

CFA du Social et médico-social

Géré par le CFA SMS Centre
UFA de l'IRFSS Centre- Croix
Rouge Française
6 avenue du Professeur
Minkowski - CS 40324
37173 Tours Cedex
Tél : 02 47 88 43 43
Fax : 02 47 88 43 45
<http://irfss-centre.croix-rouge.fr>

CFA de la Propreté

géré par l'INHNI
34 rue du Sergent Leclerc
37000 Tours
Tél : 02 47 36 45 80
Fax : 02 47 39 43 41
cfa.centre@inhni.com

CFAI Centre

Antenne d'Amboise
géré par PROMETA
8 rue du Clos Bourget
37400 Amboise
Tél : 02 47 30 45 40
Fax : 02 47 30 59 06
amboise@cfa-centre.org

CFAI Centre

géré par PROMETA
POLYTECH TOURS
64 Avenue Jean Portalis
37200 Tours

CFA IURC Tours

UFA – IUT de Tours
29 rue du Pont Volant
37082 Tours Cedex
Tél : 02 47 36 76 32
Fax : 02 47 36 76 34
apprentissage@univ-tours.fr
www.cfaiurc.fr

UFA – UFR Droit Economie et Sciences Sociales

50 Avenue Jean Portalis
37200 Tours
apprentissage@univ-tours.fr
www.cfaiurc.fr

UFA – UFR Médecine

10 Boulevard Tonnelé
37200 Tours
apprentissage@univ-tours.fr
www.cfaiurc.fr

UFA – UFR Sciences et Techniques

Avenue Monge
Parc de grandmont
37200 Tours
apprentissage@univ-tours.fr
www.cfaiurc.fr

CFA de l'Académie d'Orléans-Tours

Géré par le GIP FTLV IP
UFA Lycée professionnel
Albert Bayet
9 rue du Commandant Bourgoin
37000 Tours
Tél : 02 47 77 12 12
Fax : 02 47 37 30 61
ce.0370040t@ac-orleans-tours.fr
www.bayet.com

CFA de l'Académie d'Orléans-Tours

Géré par le GIP FTLV IP
UFA Lycée professionnel
Martin Nadaud
67 rue Jeanne Labourbe
37700 Saint-Pierre-des-Corps
Tél : 02 47 46 43 00
Fax : 02 47 32 83 36
Ce.0370054h@ac-orleans-tours.fr

CFA de l'Académie d'Orléans-Tours

Géré par le GIP FTLV IP
UFA Lycée professionnel
Victor Laloux
6 avenue Monge
37200 Tours
Tél : 02 47 74 88 00
Fax : 02 47 74 88 19
ce.0370771m@ac-orleans-tours.fr

CFA de l'Académie d'Orléans-Tours

Géré par le GIP FTLV IP
UFA Lycée professionnel
Jean Chaptal
Rue des Clos des Gardes
37400 Amboise
Tél : 02 47 23 46 20
Fax : 02 47 23 46 22
ce.0371123v@ac-orleans-tours.fr
www.lpchaptal.fr

CFA de l'Académie d'Orléans-Tours

Géré par le GIP FTLV IP
UFA Lycée Grandmont
6 Avenue de Sévigné
BP 0414
37204 Tours
Tél : 02 47 48 78 78
Fax : 02 47 48 78 29
ce.0370038r@ac-orleans-tours.fr

CFA de l'Académie d'Orléans-Tours

Géré par le GIP FTLV IP
UFA du lycée Emile Delataille
Place des Prébendes
37602 Loches
Tél : 02 47 91 16 00
Fax : 02 47 91 15 90
ce.0371258s@ac-orleans-tours.fr
Ecl.ac-orleans-tours.fr/
lyc-delataille-loches

CFA Spécialisé Public Handicapé

Géré par l'ARDEQAF
Antenne CFA de la Propreté
34 rue du Sergent Leclerc
37000 Tours
Tél : 02 47 36 45 80
Fax : 02 47 39 43 41
cfa.centre@inhni.com
Antenne CFA Les Douets
Ville de Tours
8 allée Roger Lecotté
37100 Tours
Tél : 02 47 88 51 00
Fax : 02 47 88 51 29
cfa-ville-de-tours@wanadoo.fr

CFA de l'association des Compagnons du Devoir et du Tour de France

Gérée par l'AOCDF
25 rue Franche Comté
37100 Tours
Tél : 02 47 41 39 39

Antenne de Tours
8 rue Littré
37000 Tours

Antenne de Tours
21 rue de Hollande
37000 Tours

LOIR-ET-CHER (41)

CFA Agricole

géré par l'EPLEFPA du Loir-et-Cher
5-7 rue des Grands Champs
C/S 2906
41029 Blois Cedex
Tél : 02 54 56 49 00
Fax : 02 54 56 49 08
cfa.loir-et-cher@educagri.fr
www.cfaad41.fr

CFA Agricole

Antenne de Montoire
Géré par l'EPLEFPA du Loir-et-Cher
6 rue de l'Agriculture
41800 Montoire
Tél : 02.54.85.00.30
Fax : 02.54.85.16.15
www.cfaad41.fr

CFA Agricole

Antenne de Vendôme
Géré par l'EPLEFPA du Loir-et-Cher
Rue de la Vallée
41106 Vendôme Cedex
Tél : 02.54.77.69.37
www.cfaad41.fr

BTP CFA de Loir-et-Cher

géré par l'association
BTP CFA Centre
15 rue André Boulle
41000 Blois
Tél : 02 54 90 34 56
Fax : 02 54 56 15 98
Cfabatiment.loiretcher@cc-ca-btp.fr
www.cfa-btp41.com

CFA CMA 41

géré par la CMA 41
12 rue François Billoux
41000 Blois
Tél : 02 54 74 14 73
Fax : 02 54 56 09 81
info@cfa41.fr
www.cfa41.fr

CFA des MFR

UFA MFR de Saint Firmin

6 Route de l'Ausey
41100 Saint Firmin des Prés
Tél : 02 54 23 42 03
Fax : 02 24 23 42 76
Mfr.st-firmin@mfr.asso.fr
www.mfr-st-firmin.fr

CFA des Transports

géré par PROMOTRANS
9-11 allée du Bois de l'Orme
41100 Saint-Ouen
Tél : 02 54 73 37 30
Fax : 02 54 73 37 39
angom@promotrans.net

CFA IURC

UFA - IUT de Blois
3 Place Jean Jaurès
41000 Blois
apprentissage@univ-tours.fr
www.cfaiurc.fr

FORMASAT

CFA des métiers du sport et de l'animation

géré par l'ARFASSEC Centre
UFA Ligue du Centre de Tennis
Rue Albert Camus
BP 60970
41009 Blois Cedex

CFA du Social et du Médico-social

24 Avenue Médecis
41000 Blois
Tél ; 09.83.38.27.35
Fax : 09.82.24.37.35
cfa.sms.centre@bbox.fr

CFA de l'Académie d'Orléans-Tours

Géré par le GIP FTLV IP

UFA Lycée professionnel Ampère
11 rue Jean Bouin
41100 Vendôme
Tél : 02 54 23 31 00
Fax : 02 54 77 02 43
ce.04100311@ac-orleans-tours.fr
Etabl.ac-orleans-tours.fr/
lp-ampere-vendome

CFA de l'Académie d'Orléans-Tours

Géré par le GIP FTLV IP
UFA Lycée Augustin Thierry
13 Avenue de Châteaudun
41000 Blois
Tél : 02 54 56 29 00
Fax : 02 54 56 29 29
ce.0410001d@ac-orleans-tours.fr

CFA de l'Académie d'Orléans-Tours

Géré par le GIP FTLV IP
UFA Lycée Philibert Dessaignes
12, rue Dessaignes
41007 Blois Cedex 9
Tél : 02.54.55.53.00
ce.0410002e@ac-orleans-tours.fr

CFA Spécialisé Public Handicapé

Géré par l'ARDEQAF
Antenne BTP CFA de Loir-et-Cher
15 rue André Boulle
41000 Blois
Tél : 02 54 90 34 56
Fax : 02 54 56 15 98
Cfabatiment.loiretcher@cc-ca-btp.fr
www.cfa-btp41.com

LOIRET (45)

CFA de l'agglomération orléanaise

géré par la Communauté d'agglomération Orléans Val de Loire
Cité des Métiers
9 rue du 11 novembre
45000 Orléans
Tél : 02 38 83 81 81
Fax : 02 38 83 19 15
cfadirection@agglo-orleans.fr
www.cfa.agglo-orleans.fr

CFA Agricole

géré par l'EPLEFPA du Loiret
11 rue des Pervenches
45270 Bellegarde
Tél : 02 38 95 08 20
Fax : 02 38 90 28 26
Cfa.loiret@educagri.fr
www.cfa-bellegarde.org

CFA BANQUES

géré par l'APIFA
8 place Jean Monnet
45000 Orléans
Tél : 02 38 62 29 89
Fax : 02 38 81 18 26
orleans@banque-apprentis-
sage.com
www.banque-apprentissage.com
Antenne CFA Inter Universi-
taire
8 rue Léonard de Vinci
BP 6749
45067 Orléans Cedex 2

BTP CFA du Loiret

géré par l'association BTP CFA Centre
79 rue du Petit Pont
45000 Orléans
Tél : 02 38 86 02 51
Fax : 02 38 84 38 28
infos@cfabtp-orleans.com
cfabtp-orleans.com

CFA de la Mouillère

géré par l'Ecole d'Horticulture d'Orléans
66 Avenue de la Mouillère
45072 Orléans Cedex 2
Tél : 02 38 22 60 80
Fax : 02 38 51 38 45
contact@lamouillere.fr
www.lamouillere.fr

CFA Interprofessionnel du Loiret

géré par la CMA 45
5 rue Charles Péguy
BP 1927
45009 Orléans Cedex 1
Tél : 02 38 62 75 29
Fax : 02 38 77 27 04
cfa@cfacm45.fr
www.cfacm45.fr

FORMASAT - CFA des métiers du sport et de l'animation

géré par l'ARFASSEC Centre
4 rue carbone
45100 Orléans-la-Source
Tél : 02 38 49 88 10
courriel@arfassecc-fcasports.fr
www.formasat.fr

CFA des MFR

2 rue Jean-Philippe Rameau
45057 Orléans Cedex 01

UFA MFR de Chaingy

Le Bézy - 23 route de Blois
45380 Chaingy
Tél : 02 38 88 86 29
Fax : 02.38.88.93.97
Mfr.chaingy@mfr.asso.fr
www.mfr-chaingy.fr

CFA des MFR

UFA MFR de Férolles
7 rue de Darvoy
45150 Ferolles
Tél : 02 38 59 73 04
Fax : 02 38 59 89 67
Mfr.ferolles@mfr.asso.fr
www.mfr-ferolles.com/

CFA des MFR

UFA MFR de Gien
3 avenue des Montoires
45500 Gien
Tél : 02 38 67 00 34
Fax : 02 38 67 48 47
Mfr.gien@mfr.asso.fr
www.mfr-gien.com

CFA des MFR

UFA MFR de Sainte Gene-
viève des Bois
Place Pasteur
45230 Sainte Genevieve des-
Bois
Tél : 02 38 92 54 94
Fax: 02 38 92 58 11
mfr.ste-genevieve-bois@mfr.
asso.fr
www.mfrsbg45.org

CFA de la Pharmacie

géré par l'AFPPREC
7 rue François Hauchecorne
45000 Orléans
Tél : 02 38 84 39 57
Fax : 02 38 86 18 02
cfapharmaorleans@cfaphar-
macie.com
www.cfapharmacie.com

CFA Spécialisé Public Handicapé

Géré par l'ARDEQAF
2 Quai St Laurent
45000 Orléans
Tél : 02 38 65 09 60
Fax : 02 38 65 09 69
cfas-centre@cfas-centre.fr
www.cfas-centre.com
Antenne BTP CFA Loiret
79 rue du Petit Pont
45000 Orléans
Tél : 02 38 86 02 51
Fax : 02 38 84 38 28
Cfa.jean.fontaine.45@wanadoo.fr

Antenne CFA interprofessionnel du Loiret
5 rue Charles Péguy
BP 1927
45009 Orléans Cedex 1
Tél : 02 38 62 75 29
Fax : 02 38 77 27 04
cfa@cfacm45.fr

Antenne CFA de la Mouillère
66 Avenue de la Mouillère
45072 Orléans Cedex 2
Tél : 02 38 22 60 80
Fax : 02 38 51 38 45
contact@lamouillere.fr
www.lamouillere.fr

CFSA de l'AFTEC

géré par l'AFTEC
22 Avenue des Droits
de l'Homme
BP 55806
45058 Orléans Cedex 1
Tél : 02 38 22 13 00
Fax : 02 38 22 13 01
info@cfsa-aftec.com
www.cfsa-aftec.com

Antenne du CFSA de l'AFTEC
Lycée privé Saint-Paul
4 rue Neuve St-Aignan
45057 Orléans Cedex 1
Tél : 02.38.78.13.00
Fax : 02.38.78.13.01
www.stpaulbb.org

CFSA ESCEM 45

géré par l'ESCEM
17 boulevard de Châteaudun
BP 639
45016 Orléans Cedex 1
Tél : 02 38 84 85 00
Fax : 02 38 54 27 18
accueilorleans@escem.fr
www.ipc-ecd.cci.fr

CFA du Social et Médico-social

UFA de l'ERTS
2032 Rue du Général De Gaulle
45160 Olivet
Tél : 02.38.69.17.45
Fax : 02 38 62 25 46
direction@erts-olivet.org
www.erts-olivet.org

CFA des Transports

géré par PROMOTRANS
Antenne d'Ingré
10 rue Lavoisier
45140 Ingré
Tél : 02 38 43 71 02
Fax 02 38 72 01 05
angom@promotrans.net

CFAI Centre

géré par PROMETA
74 Route Nationale
45380 La Chapelle Saint Mesmin
Tél : 02 38 22 33 10
Fax : 02 38 88 10 45
orleans@cfa-centre.org

CFAI Centre

géré par PROMETA
Antenne POLYTECH ORLEANS
8 rue Léonard de Vinci
45100 Orléans La Source

CFA IURC Orléans

5 rue Carbone
BP 6749
45067 Orléans Cedex 2
Tél : 02 38 49 43 36
apprentissage@univ-orleans.fr
www.cfaiurc.fr

UFA - UFR Sciences

Rue de Chartres
45000 Orléans
apprentissage@univ-tours.fr
www.cfaiurc.fr

UFA - UFR Droit Economie Gestion

Rue de Blois
45000 Orléans
apprentissage@univ-tours.fr
www.cfaiurc.fr

UFA - IUT d'ORLEANS

Rue d'Issoudun
45000 Orléans
apprentissage@univ-tours.fr
www.cfaiurc.fr

UFA - OSUC

1 rue de la férolierie
45000 Orléans
apprentissage@univ-tours.fr
www.cfaiurc.fr

UFA - UFR STAPS

2 Allée du Château
45000 Orléans
apprentissage@univ-tours.fr
www.cfaiurc.fr

CFA Est Loiret

géré par le Syndicat mixte Montargis
35 avenue Gaillardin
CS 80324 Montargis
45125 Chalette-sur-Loing Cedex
Tél : 02 38 98 05 92
Fax : 02 38 93 83 82
cifame@wanadoo.fr
www.cfa-montargis.com

CFA de l'Académie Orléans-Tours

Géré par le GIP FTLV IP
2 rue Carbone
CS 80017
45072 Orléans Cedex 2
Tel : 02.38.83.48.26
Fax : 02 38 63 55 42
cfaacademique@ac-orleans-tours.fr
cfa.ac-orleans-tours.fr

CFA de l'Académie d'Orléans-Tours

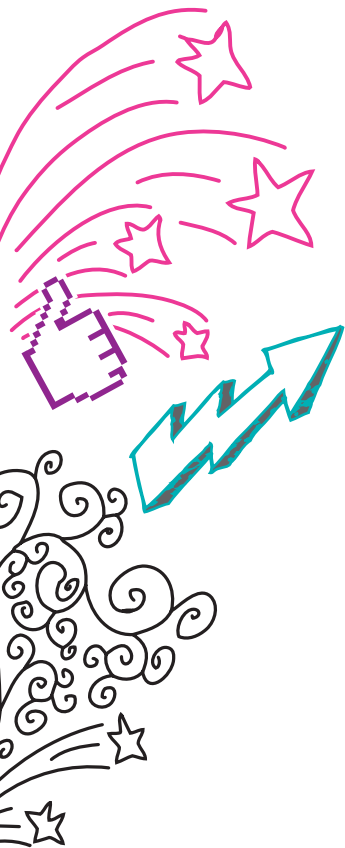
Géré par le GIP FTLV IP
UFA Lycée professionnel
Françoise Dolto
125 rue Claude Debussy
45160 Olivet
Tél : 02 38 63 49 16
Fax : 02 38 63 87 05
Ce.0451304y@ac-orleans-tours.fr
www.lyc-fdolto-olivet.fr

UFA Lycée professionnel Château Blanc

1 rue Saint Just - BP 41
45120 Chalette-sur-Loing
Tél : 02 38 95 06 15
Fax : 02 38 93 38 58
Ce.0451442y@ac-orleans-tours.fr

UFA Lycée professionnel Maréchal Leclerc de Hauteclocque

85 avenue Georges Clémenceau
45140 Saint-Jean-de-la-Ruelle
Tél : 02 38 88 32 40
Fax : 02 38 70 50 20
Ce.0450066c@ac-orleans-tours.fr



**UFA Lycée professionnel
Jean Lurçat**

4 rue du Perron - Bp 41214
45401 Fleury les Aubrais Cedex 1
Tél : 02 38 70 97 00
Fax : 02 38 70 97 11
Ce.0451067r@ac-orleans-tours.fr
Ecl.ac-orleans-tours.fr/lyc-
jean-lurcat-fleury-les-aubrais

UFA Lycée Benjamin Franklin

21 bis rue Eugène Vignat
BP 2049
45018 Orléans Cedex
Tél : 02 38 79 10 10
Fax : 02 38 79 10 00
Ce.045005l@ac-orleans-tours.fr

**UFA Lycée des métiers
du Bâtiment, des travaux
Publics et du Géomètre**

Henri Gaudier Brzeska
40 avenue Denis Papin
45800 Saint Jean de Braye
Tél : 02 38 22 13 50
Fax : 02 38 22 13 52
Ce.0450064a@ac-orleans-tours.fr
Etab.ac-orleans-tours.fr/lyc-
gaudier-brzeska-st-jean-de-
braye

UFA Lycée Voltaire

3 avenue Voltaire
45072 Orléans Cedex 2
Tél : 02 38 63 36 20
Fax : 02 38 63 89 45
ce.0450782f@ac-orleans-tours.fr

**Institut des Techniques
d'Ingénieur de l'Industrie
Centre (ITII CENTRE)**

74 Route Nationale
45380 La Chapelle St Mesmin
Tél : 02.38.22.00.88
02.38.22.34.80
itii@cfai-centre.org

CFA AFI24 Centre

23 rue Antigna
45000 Orléans
Tél : 01 49 67 03 00
info@afi24.org
www.afi24.org

UFA - IUT d'Orléans

16 rue d'Issoudun
BP 6729
45067 Orléans Cedex 2

**UFA - Lycée Sainte Croix
Saint Euverte**

28 rue de l'Ételon
45043 Orléans Cedex 1

**CFA de l'association des
Compagnons du Devoir et
du Tour de France**

Gérée par l'AOCDTF
Antenne de Cepoy
Château de Cepoy
45120 Cepoy
Tél : 02 38 93 09 68
Fax : 02 38 89 27 73

Antenne de Cepoy
8 rue de la Forêt
45120 CEPOY

Liste des espaces de médiation dans les CFA de la région Centre

CHER (18)

CFA interprofessionnel

Espace médiation
149-151 rue de Turly
BP 4030
18000 Bourges
Tél. : 02 48 23 53 73
espacemediation@cfa-bourges.fr

CFA agricole

Espace médiation
Site de Sollier
18570 Le Subdray
Tél : 02 48 70 77 13
espacemediation-cfa.cher@educagri.fr

EURE ET LOIR (28)

BTP CFA de l'Eure-et-Loir

Espace médiation
4 rue Vlaminck
BP 90122
28003 Chartres Cedex
Tél : 02 37 88 48 61
lucie.casta@ccca-btp.fr

CFA interprofessionnel

Espace médiation
BP 819
28011 Chartres Cedex
Tél : 02 37 91 66 66
espacemediation@cfainterpro-28.fr

CFA agricole

Espace médiation
La Saussaye
28630 Sours
espacemediation-cfa.indre@educagri.fr

INDRE (36)

BTP CFA de l'Indre

Espace médiation
16 avenue Patureau-Francoeur
36000 Châteauroux
Tél : 02 54 34 91 58
virginie.doriol@ccca-btp.fr

CFA interprofessionnel

Espace médiation
Chambre de Métiers et de l'Artisanat
31 rue Robert Mallet
BP 296
36006 Châteauroux
Tél : 02 54 08 80 18
l.roger@cm-indre.fr

CFA agricole

Espace médiation
Lycée agricole de Châteauroux
Route de Velles
CS 70529
36018 Chateauroux Cedex
Tél : 02 54 53 11 10

INDRE ET LOIRE (37)

BTP CFA de l'Indre-et-Loire

Espace médiation
106-112 rue Marcel Cachin
37700 St-Pierre-des-Corps
Tél : 02 47 44 05 53

CFA de l'AFP de la Ville de Tours

Espace médiation
8 allée Roger Lecotté
37100 Tours
Tél : 02 47 88 51 00
maryline.rigaudiere@cfa-tours.fr
charlotte.gaillard@cfa-tours.fr

CFA agricole

Espace médiation
La Plaine - 37230 Fondettes
Tél : 02 47 42 17 90
espacemediation-cfa.indre-et-loire@educagri.fr

CFA interprofessionnel

Espace médiation
1 et 2 Rue Philippe Lebon
ZI n°2
37300 Joué-Lès-Tours
Tél : 02 47 78 47 16
Espacemediation@cm-tours.fr

LOIR ET CHER (41)

BTP CFA de Loir-et-Cher

Espace médiation
15 - 17 rue André Boule
41000 Blois
elodie.cadiou@ccca-btp.fr

CFA interprofessionnel

Espace médiation
12 rue François Billoux
41000 Blois
Tél : 02 54 74 14 73
jj.bandierier@cfa41.fr

CFA agricole

Espace médiation sur 2 sites :
5/7 rue des Grands Champs
C/S 2908
41029 Blois cedex
Tél : 06.19.24.52.28
christine.le-manach@educagri.fr
6 rue de l'agriculture
41800 Montoire-sur-Loir
Tél : 06.19.24.52.28
christine.le-manach@educagri.fr

LOIRET (45)

BTP CFA du Loiret

Espace médiation
79 rue du Petit Pont
45000 Orléans
Tél : 02 38 86 02 51
sandra.renoncourt@ccca-btp.fr

CFA interprofessionnel

Espace médiation
5 rue Charles Péguy
BP 1927
45009 Orléans Cedex 1
Tél : 02 38 62 75 29
cfa@cfacm45.fr

CFA Est Loiret

Espace médiation
35 Avenue Gaillardin
CS 80324 Montargis
45125 Chalette-sur-Loing
Tél : 02 38 98 05 92
viescolaire@cfa-montargis.fr

Les Points d'Accueil, d'Information et d'Orientation

Les Centres d'Aide à la Décision des Chambres de Métiers et de l'Artisanat - Points apprentissage

CAD - Point apprentissage du Cher

40 rue Moyenne - BP 249
18005 Bourges Cedex
Tél : 02 48 69 70 75
Fax : 02 48 69 78 10
cad18@cm-bourges.fr
www.cm-18.fr

CAD - Point apprentissage d'Eure-et-Loir

Chambre de Métiers et de l'Artisanat
24 boulevard de la Courtille
28000 Chartres
Tél : 02 37 91 56 93
Fax : 02 37 91 56 98
service.cad@cm-28.fr
www.cm-chartres.fr

CAD de l'Indre

ZA des Chevaliers
31 rue Robert Mallet-Stevens
BP 296
36000 Châteauroux
Tél : 02 54 08 80 16
Fax : 02 54 08 80 08
cad@cm-indre.fr

CAD d'Indre-et-Loire

36-42 route de Saint-Avertin
C/S 50412
37204 Tours Cedex 3
Tél : 02 47 25 24 21
Fax : 02 47 28 40 68
cad@cm-tours.fr

CAD du Loir-et-Cher

16 rue de la Vallée Maillard
41018 Blois Cedex
Tél : 02 54 44 65 69
Fax : 02 54 44 64 78
cad@cma-41.fr
www.cma-41.fr

CAD du Loiret Chambre de Métiers et de l'Artisanat

28 rue du Faubourg de Bourgogne
45000 Orléans
Tél : 02.38.68.08.68
Fax : 02 38 54 66 76
cad@cma-loiret.fr
www.cm-45.fr

Les Chambres de Commerce et d'Industrie et les Points « A »

« Point a » de la CCI du Cher

Esplanade de l'Aéroport
BP 54
18001 Bourges Cedex
Tél : 02 48 67 80 80
Fax : 02 48 67 80 99
infos@cher.cci.fr

CCI d'Eure-et-Loir

1 Avenue Marcel Proust
BP 20062
28002 Chartres Cedex 1
Tél : 02 37 84 28 28
Fax : 02 37 84 28 29
Cguicheux@eureetloir.cci.fr

« Point a » de la CCI de l'Indre

16 Place St Cyran
36000 Châteauroux
Tél : 02 54 53 52 00
Fax : 02 54 53 52 19
accueil@indre.cci.fr

« Point a » de la CCI de Touraine

4 bis rue Jules Favre
BP 41028
37010 Tours Cedex 1
Tél : 02 47 47 20 00
Fax : 02 47 61 62 38

**CCI du Loir-et-Cher
Service Apprentissage/Point A**

16 rue de la Vallée Maillard
41018 Blois Cedex
Tél : 02 54 44 64 47
Fax : 02 54 74 78 20
contact@loir-et-cher.cci.fr
www.loir-et-cher.cci.fr

«Point a» de la CCI du Loiret

23 place du Martroi
45044 Orléans Cedex 1
Tél : 02 38 77 77 77
Fax : 02 38 42 15 61
apprentissage@loiret.cci.fr

**Les Missions Locales
et Permanences
d'Accueil d'Informa-
tion et d'Orientation**

**Mission locale de pays
Sancerre-Sologne**

27 avenue de la gare
BP 73
18700 Aubigny sur Nère
Tél : 02 48 58 35 91
Fax : 02 48 58 14 00
missionlocale@sancerresologne.fr
www.missionlocale-sancer-
resologne.org

**Mission locale de pays San-
cerre-Sologne –
Antenne de Sancerre**

Maison des associations
Cour du 18 juin
BP 69
18300 Sancerre
Tél : 02 48 54 19 44
Fax : 02 48 54 19 52
missionlocale@sancerresologne.fr

**Mission locale de Bourges,
Mehun sur Yèvre, Saint
Florent sur Cher**

8 C Cour des Jacobins
18000 Bourges
Tél : 02 48 65 39 97
Fax : 02 48 70 88 19
mlbourges@missionlocale-
jeunes.fr
www.missionlocalebourges.fr

**Mission locale Cher Sud –
Antenne de la Guerche**

Parc Maurice Fuzelier
18150 La Guerche sur L'Aubois
Tél : 02 48 74 28 44
Fax : 02 48 74 24 09
contact@mlchersud.fr

**Mission locale Cher Sud –
Antenne de Dun sur Auron**

9 Boulevard Foch
18130 Dun sur Auron
Tél : 02 48 66 62 70
Fax : 02 48 66 62 79
contact@mlchersud.fr

**Mission locale de Bourges –
Antenne de Mehun sur Yèvre**

Place Jean MANCEAU
18500 Mehun sur Yèvre
Tél : 02 48 57 06 24
Fax : 02 48 57 01 65
antennemehun@missionlo-
calejeunes.fr

Mission Locale Cher Sud

2 rue Racine
Immeuble le Racine
18200 Saint Amand Montrond
Tél : 02 48 82 10 35
Fax : 02 48 82 10 34
ml.pbsam@orange.fr

**Mission locale de Bourges –
Antenne de St Florent
sur Cher**

75 avenue Gabriel DORDAIN
18400 Saint Florent sur Cher
Tél : 02 48 23 21 23
Fax : 02 48 55 60 70
antennestflorent@missionlo-
calejeunes.fr

Mission locale Vierzon

28 avenue Pierre Sépard –
18100 Vierzon
Tél : 02 48 75 85 12
Fax : 02 48 74 24 09
accueil@mlj-vierzon.fr

Mission locale Chartres

2 rue de Normandie
28110 Luce
Tél : 02 37 36 49 50
Fax : 02 37 36 77 97
contact@maj-chartres.fr
www.mission-locale-chartres.fr

Milos 28

Antenne de Châteaudun

1 rue des Empereurs
28200 Chateaudun Cedex
Tél : 02 37 52 57 71
Fax : 02 37 66 35 99
milos.chateaudun@orange.fr

Mission Locale de Dreux

48, bis, rue Saint Denis
28100 Dreux
Tél : 02 37 38 57 67
Fax : 02 37 42 93 68
mission.locale.dreux@
wanadoo.fr
www.mldreux.com

Milos 28

Antenne de Nogent

2 rue Sainte Anne
28400 Nogent le Rotrou
Tél : 02 37 52 57 71
Fax : 02 37 52 33 41
milos.nogent@orange.fr

Mission Locale de Châteauroux

15, Place de la République
36000 Chateauroux
Tél : 02 54 07 70 00
Fax : 02 54 07 36 08
mission.locale@chateauroux.org
www.mission.locale.chateau-
roux.org

Mission locale d'Issoudun

rue Georges Brassens
Forma pôle
36100 Issoudun
Tél : 02 54 21 52 75
Fax : 02 54 21 78 32
ml.issoudun@orange.fr

Mission locale Indre Sud

28 rue Grande
BP 115 – 36300 Le Blanc
Tél : 02 54 37 27 27
Fax : 02 54 37 80 58
mife.le.blanc@wanadoo.fr

**Mission locale Indre Sud –
Antenne d'Argenton
sur Creuse**

1 rue des Ecoles
36200 Argenton sur Creuse
Tél : 02 54 24 06 50
Fax : 02 54 01 01 08

**Mission locale Indre Sud –
Antenne de La Chatre**

1 rue Maurice Rollinat
36400 La Chatre
Tél : 02 54 48 29 70

Mission Locale Loire Touraine

19, rue de l'Île d'Or – BP 132
37400 Amboise
Tél : 02 47 30 50 77
Fax : 02 47 57 42 68
contact@mlloiretouraine.org

**Mission Locale Loire Touraine –
Antenne de Château-Renault**

31 avenue du Maine – BP 49
37110 Château-Renault
Tél : 02 47 56 07 29
Fax : 02 47 56 87 77
chateaurenault@mlloiretouraine.org
www.mlloiretouraine.org

Mission Locale du Chinonais

2, Place Tenkodogo – BP 138
37051 Chinon Cedex
Tél : 02 47 93 30 40
Fax : 02 47 93 39 18
mission.locale.chinon@wanadoo.fr

Mission locale Touraine Côté Sud

Place du Maréchal Leclerc
Les jardins de l'abbaye
37600 Beaulieu les Loches
Tél : 02 47 94 06 46
Fax : 02 47 94 00 09
contact@ml-tourainecote-sud.fr

**Mission Locale de Touraine –
Antenne Centre**

10 Place neuve
37000 Tours
Tél : 02 47 31 39 15
Fax : 02 47 31 39 29
mission.locale@mltouraine.com

**Mission Locale de Touraine –
Antenne Giraudeau**

285 rue Giraudeau
37000 Tours
Tél : 02 47 76 12 11
Fax : 02 47 76 06 83
Equipe.civis@mltouraine.com

**Mission Locale de Touraine –
Antenne Nord**

17-21 rue de Tourcoing
37100 Tours
Tél : 02 47 51 03 02
Fax : 02 47 51 25 05
antenne.nord@mltouraine.com

**Mission Locale de Touraine –
Antenne Sud**

2 Place Jean Nicolas Bouilly
37300 Joué les Tours
Tél : 02 47 53 97 83
Fax : 02 47 67 69 31
Antenne.sud@mltouraine.com

**Mission Locale de Touraine –
Antenne Est**

22 rue Grand Cour – BP 357
37700 ST Pierre des Corps
Tél : 02 47 63 44 60
Fax : 02 47 44 27 41
Antenne.est@mltouraine.com

Mission Locale du Blaisois

15 avenue de Vendôme
BP 948
41000 Blois
Tél : 02 54 52 40 40
Fax : 02 54 42 07 00
secretariat@mlblois.com

**Mission locale
du Romorantinais**

3 rue Jean Monnet – L'atelier
41200 Romorantin-Lanthenay
Tél : 02 54 76 23 22
Fax : 02 54 76 96 80
mlromo@orange.fr

**Mission Locale
du Vendômois**

71 Faubourg Chartrain
41100 Vendôme
Tél : 02 54 77 14 87
Fax : 02 54 77 56 80
missionlocale@ml-vendomois.fr

**Mission Locale
de Montargis –Gien**

31 avenue Chautemps
Centre Nelson Mandela
2ème étage
45200 Montargis
Tél : 02 38 98 73 60
Fax : 02 38 98 97 50
contact@aijam.com

**Mission Locale de Montargis
–Gien – Antenne de Gien**

14 rue de l'Hôtel de Ville
45500 Gien
Tél : 02 38 67 25 62
Fax : 02 38 38 26 07
missionlocale-gien@wanadoo.fr

Mission Locale de l'Orléanais

9 Boulevard de Verdun
45000 ORLEANS
Tél : 02 38 78 91 92
Fax : 02 38 78 91 88
Contact@mlo.fr
www.mlo.fr

Mission Locale du Pithiverais

2, Mail Nord
45300 Pithiviers
Tél : 02 38 30 78 06
Fax : 02 38 80 87 77
mlpithiverais@orange.fr
www.mission-locale-pithiverais.org

AMICENTRE

10 rue St Etienne
45000 Orléans
Tél : 02 38 77 97 74
armlp@alfacentre.org

Mission Locale de l'Orléanais - Argonne

4 rue Jean Philippe Rameau
45000 Orléans
Tél : 02 38 83 10 04
contact@mlo.fr

Mission Locale de l'Orléanais - La Source

2 rue Montesquieu
BP 86522
45065 Orléans Cedex 2
Tél : 02 38 24 18 03
contact@mlo.fr

Mission Locale de l'Orléanais - St Marceau

57 Avenue de la Mouillère
45100 Orléans
Tél : 02 38 51 24 06
contact@mlo.fr

Les Chambres Consulaires par département

Les Chambres de Métiers et de l'Artisanat

Chambre de Métiers et de l'Artisanat 18

40 rue Moyenne - BP 249 -
18005 Bourges Cedex
Tél : 02 48 69 70 71
Fax : 02.48.69.70.69
cm18@cm-bourges.fr
www.cm-18.fr

Chambre de Métiers et de l'Artisanat 28

24 boulevard de la Courtille
28000 Chartres
Tél : 02 37 91 57 00
Fax : 02.37.91.57.02
www.cm-chartres.fr

Chambre de Métiers et de l'Artisanat 36

31 rue Robert Mallet Stevens
BP 296
36000 Châteauroux
Tél : 02 54 08 80 00
contacts@cm-indre.fr
www.cm-indre.fr

Chambre de Métiers et de l'Artisanat 37

36-42 route de Saint-Avertin
CS 50412
37204 Tours Cedex 3
Tél : 02 47 25 24 00
Fax : 02.47.28.40.68
contact@cm-tours.fr
www.cma37.fr

Chambre de Métiers et de l'Artisanat 41

16 rue de la Vallée Maillard
41018 Blois Cedex
Tél : 02 54 44 65 83
Fax : 02 54 78 92 75
espaceconseil@cma-41.fr
www.cma-41.fr

Chambre de Métiers et de l'Artisanat 45

28 rue du Faubourg de Bour-
gogne-CS 22249
45012 Orléans Cedex 1
Tél : 02.38.68.08.68
Fax : 02.38.54.66.76
accueil@cma-loiret.fr
www.cm-45.fr

Les Chambres d'Agriculture

Chambre d'Agriculture 18

2701 route d'Orléans - BP 10
18230 Saint Doulchard
Tél : 02 48 23 04 00
Fax : 02 48 65 18 43
accueil@cher.chambagri.fr

Chambre d'Agriculture 28

10 rue Dieudonné Costes
28024 Chartres
Tél : 02 37 24 45 37
Fax : 02 37 24 45 90
accueil@eure-et-loir.cham-
bagri.fr

Chambre d'Agriculture 36

24 rue des Ingrains
36022 Châteauroux Cedex
Tél : 02 54 61 61 00
Fax : 02 54 61 61 16
accueil@indre.chambagri.fr

Chambre d'Agriculture 37

38 rue Augustin Fresnel
BP 50 139
37171 Chambray lès Tours
Tél : 02 47 48 37 25
Fax : 02 47 48 17 36
apprentissage@cda37.fr
www.cad37.fr

Chambre d'Agriculture 41

11 rue Louis Joseph Philippe
41000 Blois
Tél : 02 54 55 20 00
Fax : 02 54 55 20 01
formation@loir-et-cher.
chambagri.fr

Chambre d'Agriculture 45

13 avenue des Droits
de l'Homme
45000 Orléans
Tél : 02 38 71 90 10
Fax : 02 38 71 90 60
patrick.moure@loiret.cham-
bagri.fr
Les Chambres de Commerce
et d'Industrie

**Chambre de Commerce
et d'Industrie 18**

Esplanade de l'aéroport
BP 54 - 18001 Bourges Cedex
Tél : 02 48 67 80 80
Fax : 02 48 67 80 99
Infos@cher.cci.fr

**Chambre de Commerce
et d'Industrie 28**

5 bis avenue Marcel Proust
BP 20062
28002 Chartres Cedex 1
Tél : 02 37 84 28 28
Fax : 02 37 84 28 29
contact@eureetloir.cci.fr

**Chambre de Commerce
et d'Industrie 36**

24 place Gambetta
36028 Châteauroux Cedex
Tél : 02 54 53 52 51
Fax : 02 54 34 17 77
contact@indre.cci.fr
www.indre.cci.fr/format/

**Chambre de Commerce
et d'Industrie 37**

4 bis rue Jules Favre
BP 41028
37010 Tours Cedex 1
Tél : 02 47 47 20 00
Fax : 02 47 61 62 38
ccitouraine@touraine.cci.fr

**Chambre de Commerce
d'Industrie 41**

16 rue Vallée Maillard
41018 Blois Cedex
Tél : 02 54 44 64 00
Fax : 02 54 74 78 20
contact@loir-et-cher.cci.fr

**Chambre de Commerce
et d'Industrie 45**

23 place du martroi
45044 Orléans Cedex 1
Tél : 02 38 77 77 77
Fax : 02 38 53 09 78
Point-a@loiret.cci.fr



Les services de l'Etat par département

Les Directions Régionales des Entreprises, de la Concurrence, de la Consommation, du Travail et de l'Emploi

UNITE TERRITORIALE du Cher

Centre administratif Condé
2 rue Victor Hugo - BP 510
18013 Bourges Cedex
Tél : 02 48 27 10 10
Fax : 02 48 65 04 37
ddtefp-cher@direccte.gouv.fr

UNITE TERRITORIALE d'Eure-et-Loir

Service formation professionnelle
13 rue du Docteur Haye
28019 Chartres Cedex
Tél : 02 37 18 79 00
Fax : 02 37 18 79 19
dd-28.direction@direccte.gouv.fr

UNITE TERRITORIALE de l'Indre

DIRRECTE CENTRE
Cité administrative
Boulevard George Sand
BP 607
36020 Châteauroux Cedex
Tél : 02 54 53 80 53
Fax : 02 54 34 29 40
dd-36.direction@direccte.gouv.fr

UNITE TERRITORIALE d'Indre-et-Loire

Service apprentissage
BP 2799
8 rue Alexander Fleming
37027 Tours Cedex
Tél : 02 47 31 57 01
Fax : 02 47 31 57 04
dd-37.direction@direccte.gouv.fr

UNITE TERRITORIALE du Loir-et-Cher

Centre administratif
34 avenue Maunoury
41011 Blois Cedex
Tél : 02 54 55 85 70
Fax : 02 54 55 85 50
dd-41.alternance@direccte.gouv.fr

UNITE TERRITORIALE du Centre

12 Place de l'Etape
CS 85809
45058 Orléans Cedex 1
Tél : 02 38 77 68 00

UNITE TERRITORIALE du Loiret

25 rue J. Jaurès
45200 Montargis
Tél : 02 38 95 07 50
Fax : 02 38 95 07 51
Cité Administrative Coligny
131 faubourg Banner
45042 Orléans Cedex 1
Tél : 02.38.78.98.38

Rectorat

Service Académique d'Inspection de l'Apprentissage

21 rue Saint Etienne
45043 Orléans Cedex 1
Tél : 02 38 83 48 84
Fax : 02 38 63 55 42
Ce.saia@ac-orleans-tours.fr

Direction Régionale de l'Agriculture et de la Forêt

Service régional de la formation et du développement

Cité administrative Coligny
131 faubourg Banner
45042 Orléans Cedex 1
Tél : 02 38 77 40 30
Fax : 02 38 77 40 98
srfd.centre@educagri.fr

Les Services Départementaux de l'Inspection du Travail de l'Emploi et de la Politique Sociale Agricole

SDITEPSA du Cher

Centre administratif Condé
Avenue du 95eme de ligne
18013 Bourges Cedex
Tél : 02 48 23 75 06
Fax : 02 48 23 75 01

SDITEPSA d'Eure-et-Loir

15 place de la république
28019 Chartres Cedex
Tél : 02 37 20 50 43
Fax : 02 37 36 37 03

SDITEPSA de l'Indre

Boulevard George Sand
BP 589
36019 Châteauroux Cedex
Tél : 02 54 53 26 91
Fax : 02 54 53 26 06

SDITEPSA d'Indre-et-Loire

61 avenue de Grammont
BP 4111
37041 Tours Cedex
Tél : 02 47 70 82 73
Fax : 02 47 70 82 89
sditepsa.ddaf@agriculture.gouv.fr

SDITEPSA de Loir-et-Cher

34 avenue Maunoury
41011 Blois Cedex
Tél : 02 54 90 96 91
Fax : 02 54 90 96 96

SDITEPSA du Loiret

Cité administrative Coligny
131 faubourg Banner
45042 Orléans Cedex
Tél : 02 38 77 41 93
Fax : 02 38 77 41 95
sditepsa.ddaf45@agriculture.gouv.fr

Les Inspections du Travail des Transports

Inspection du Travail des Transports du Cher et de l'Indre

Centre administratif Condé
18000 Bourges
Tél : 02 48 55 46 70
Fax : 02 48 55 46 73

Inspection du Travail des Transports d'Eure-et-Loir

Bâtiment DDE
17 Place de la République
28019 Chartres Cedex
Tél : 02 37 20 41 63
Fax : 02 37 33 40 80

Inspection du Travail des Transports d'Indre-et-Loire et Loir-et-Cher

1 quai Portillon - 37100 Tours
Tél : 02 47 88 24 50
Fax : 02 47 88 24 59
itt.tours@equipement.gouv.fr

Inspection du Travail des Transports du Loiret

Cité administrative coligny
Bâtiment A1
131 Faubourg Banner
45042 Orléans
Tél : 02 38 52 47 93
Fax : 02 38 52 48 91

Les contacts de la Région Centre

Primes à l'Apprentissage

primes-apprentissage@regioncentre.fr
ou 02 38 70 34 04

Fonctionnement conventionnel des établissements

fonctionnement-apprentissage@regioncentre.fr
ou 02 38 70 32 69
ou 02 38 70 27 44

Cellule de gestion Direction de l'Apprentissage / Direction des Formations Sanitaires et Sociales

gestion-DA-DF2S@regioncentre.fr
ou 02 38 70 32 84
ou 02 38 70 25 54

Les effectifs des CFA et Sections d'apprentissage

effectifs-apprentissage@regioncentre.fr
ou 02 38 70 35 70
ou 02 38 70 32 69

Plan d'investissements des CFA

investissement-apprentissage@regioncentre.fr
ou 02 38 70 35 70
ou 02 38 70 32 69

Les projets de CFA

pedagogie-apprentissage@regioncentre.fr
ou 02 38 70 32 10
ou 02 38 70 27 39
ou 02 38 70 31 70

Carte des formations professionnelles initiales

carte-apprentissage@regioncentre.fr
ou 02 38 70 28 62
ou 02 38 70 28 40

Le Trans'Europe Centre Apprentissage

Trans-europe-apprentissage@regioncentre.fr
ou 02 38 70 35 70

Demande de particulier en matière d'apprentissage

Particulier-apprentissage@regioncentre.fr
ou 02 38 70 31 70
ou 02 38 70 34 49

Les actions de promotion des métiers

02 38 70 34 49

Concours Graine de boîte

02 38 70 33 56

Le programme Leonardo Da Vinci

02 38 70 34 91

Le chéquier culture et aux « Arts apprentis »

02 38 70 27 38

Le guide apprentissage

guide-apprentissage@regioncentre.fr
02 38 70 31 70
02 38 70 34 49



Conseil régional du Centre

9 rue Saint-Pierre-Lentin
CS 94117
45041 Orléans Cedex 1

Tél. : 02 38 70 30 30
Fax : 02 38 70 31 18

www.regioncentre.fr

